

Vendredi 10 juin 2016 à 09h45
Salle Conférence-Réunion EIFFAGE TP
"Hélianthe" 3, rue Hrant Dink 69002 LYON

LE QUARTIER EMBLEMATIQUE LYONNAIS : LYON CONFLUENCE
LE GRAND HOTEL- DIEU « carrefour Social et Société »
LE NOUVEAU PARKING SOUTERRAIN A2



L'AFGC RA poursuit son intérêt à l'évolution (peut-être la révolution) du quartier de La Confluence à Lyon.

En effet nous avons monté notre 1^{ère} manifestation sur ce quartier emblématique de Lyon, en novembre 2003, où nous avons abordé l'Urbanisme, la Pollution des sols, les démarrages des travaux de la Darse et du Pôle Loisirs, grâce à notre collègue et ami Jean Pierre Gallet (assisté de Jeanne DURAND) , puis nous sommes revenus en en mai 2012 pour l'incroyable Musée de La Confluence, un grand signal Européen, en partenariat avec le Département du Rhône et notre ami Patrick DIENY, et enfin en juin 2013 pour le 16^{ème} pont sur le Rhône « le fameux pont Raymond BARRE et le Tram T1 » sous le haut parrainage de Bernard RIVALTA..

Cette année 2016, toujours dans la continuité de ce vaste aménagement nous avons le plaisir de pouvoir découvrir 2 importants projets, un très visible et attendu des Lyonnais le fabuleux Hôtel-Dieu , faisant partie du pôle Social et Société de La Confluence, et le non moins très utile parking souterrain A2 pour accueillir tous les automobilistes qui souhaiteront s'y rendre....

Vendredi 10 juin 2016 à 09h45
Salle Conférence-Réunion EIFFAGE TP
"Hélianthe" 3, rue Hrant Dink 69002 LYON

LE QUARTIER EMBLEMATIQUE LYONNAIS : LYON CONFLUENCE LE GRAND HOTEL- DIEU « carrefour Social et Société » LE NOUVEAU PARKING SOUTERRAIN A2

Chers Collègues et Amis,

La délégation Rhône-Alpes de l'AFGC, en collaboration avec la SPL (Société Publique Locale) et parrainé par un de nos membres collectifs le groupe Eiffage, ont le grand plaisir de vous convier, le vendredi 10 juin 2016, à une journée consacrée à l'Emblématique quartier de La Confluence à Lyon, et plus particulièrement au projet des travaux de l'Hôtel-Dieu et du parking souterrain A2

Ces 2 importants projets du nouveau quartier Lyonnais, débuté au niveau de la conception il y a plus de 20 ans, et que nous avons commencé à découvrir il y a plus de 13 ans déjà..., seront approfondis grâce à l'intervention de la SPL Lyon Confluence pour tout ce qui concerne la genèse de ce vaste projet et par le Groupe Eiffage qui nous accompagnera tout au long de la journée, pour les 2 chantiers en cours.

La matinée sera consacrée à la genèse du projet et à la visite commentée et technique du parking souterrain A2, puis après le déjeuner pris en commun nous poursuivrons par la découverte des travaux de l'Hôtel Dieu, ces 2 visites placées sous l'aspect : conception, réalisation, financement, Délais ..., pour que chaque acteur de notre profession y retrouve sa composante et ses compétences.

Nous comptons sur votre présence dès 08h45 à la Salle VIP de EIFFAGE TP "Hélianthe" 3, rue Hrant Dink 69002 LYON et aux visites des travaux qui suivront.

Compte tenu de l'environnement des travaux, le nombre de place ouvert est nécessairement limité aux **36 premiers inscrits**, la réception du chèque faisant office de priorité, inscrivez-vous très rapidement et avant le vendredi 03 juin 2016. Les actes joints permettent l'inscription, le détail du programme et l'information rassemblée sur le projet « La Confluence » depuis 2003.

Dans l'attente de vous accueillir prochainement, nous vous adressons, chers Collègues et Amis, toutes nos plus Cordiales et Amicales salutations.

Pour le bureau de la délégation Rhône-Alpes,
son Président



Jacques MARTIN

Vendredi 10 juin 2016 à 09h45
Salle Conférence-Réunion EIFFAGE TP
"Hélianthe" 3, rue Hrant Dink 69002 LYON

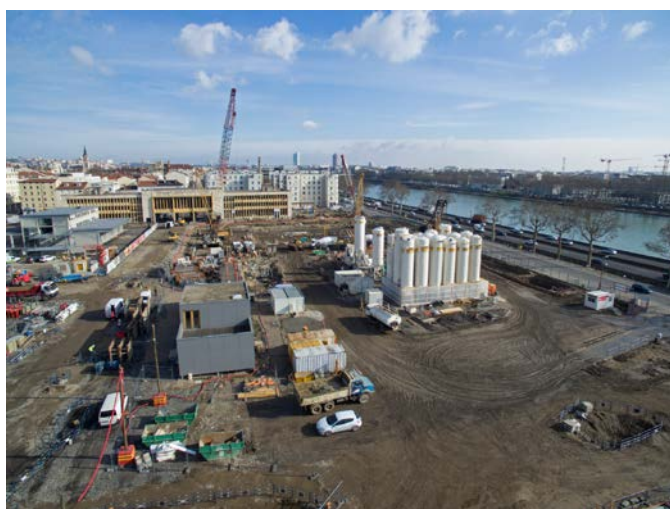
LE QUARTIER EMBLEMATIQUE LYONNAIS : LYON CONFLUENCE
LE GRAND HOTEL- DIEU « carrefour Social et Société »
LE NOUVEAU PARKING SOUTERRAIN A2

PROGRAMME

Nota Important : Les Équipements Individuels de Sécurité seront fournis à chaque participant

Notre Matinée

Dès 08h45 : Accueil café par Didier MICHEL, Eiffage	30'
09h15 : accueil des participants et présentation de la journée par Jacques MARTIN, EGIS/Président de la délégation Rhône-Alpes de l'AFGC	15'
09h30 : quelques mots sur le Parking Souterrain par Florent THEVENET, Eiffage	15'
09h45 : Transfert jusqu'à la maison de la Confluence	15'
10h00 : Présentation du projet Confluence par Marie-Paule COASSY, SPL.....	1h00
11h00 : Visite du chantier du Parking Souterrain par Eiffage	45'



12h15 : Déjeuner au Restaurant « le DO MO » ou « l'Endroit »..... 1h30

PROGRAMME (suite et fin)

Notre Après-Midi

13h45 : transfert au chantier de l'Hôtel-Dieu, à pied, en véhicule individuelle et stationnement dans les Parkings à proximité (voir ci-dessous *) 30'

14h15 : début des visites du chantier de l'Hôtel-Dieu 2h00



16h15 : fin de la visite..... 15'

16h30 : fin de la journée AFGC RA

(*) Accès parking pour la visite de l'après-midi (Grand Hôtel-Dieu)

- Le parking le plus proche est bien le République LPA. (parfois il est complet, c'est alors A.Poncet LPA, le plus proche)
- Le point de RDV est le 24, rue Childebert 1^{er} étage. Bureaux SPL

