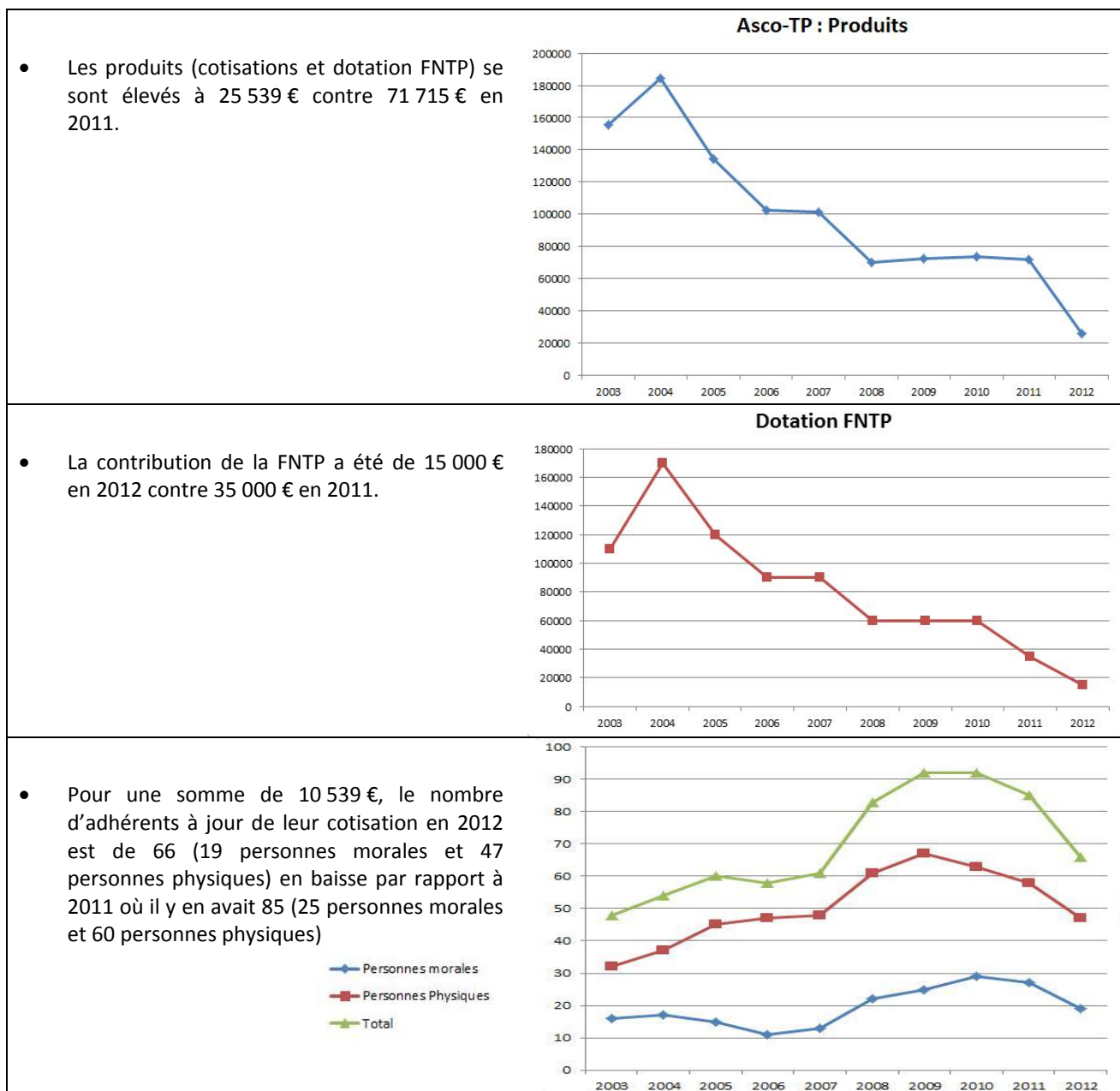


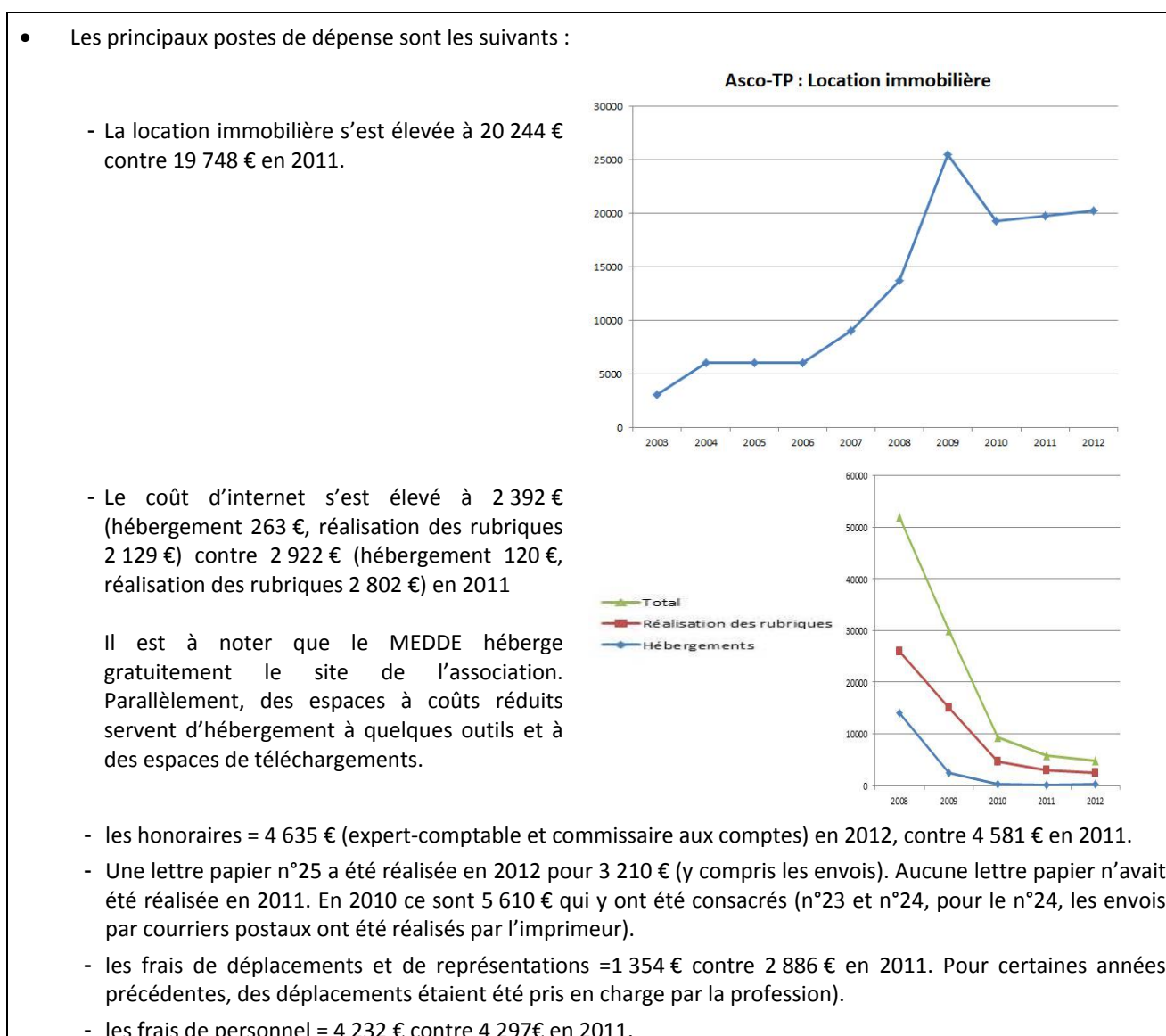
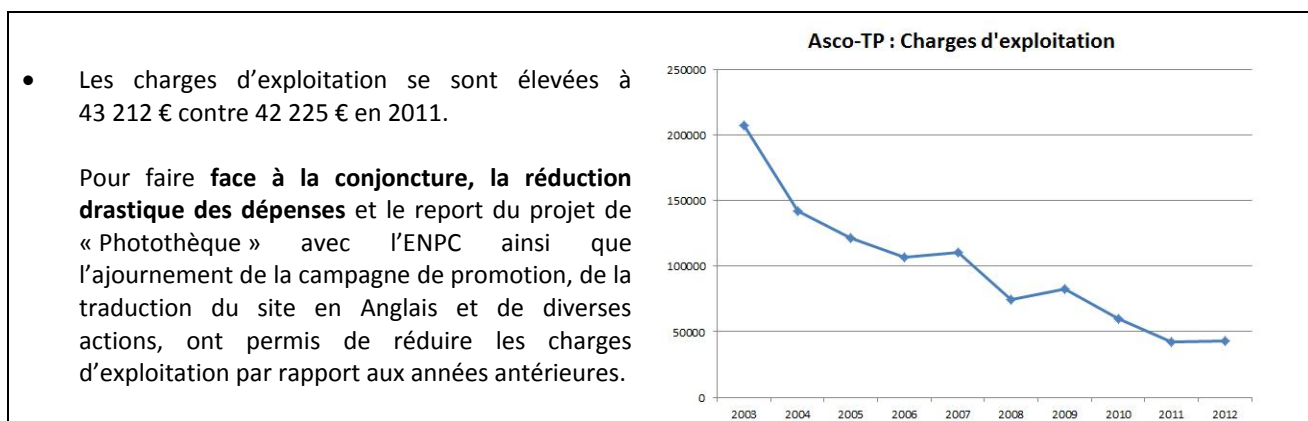
**Assemblée Générale du lundi 17 juin 2013**

**RAPPORT FINANCIER ANNÉE 2012**

Les comptes établis par notre expert-comptable ont été vérifiés par le Commissaire au compte le 16 mai 2013.

Les comptes sont à la disposition des participants à cette assemblée et je me limiterai à quelques points essentiels :





- Le résultat de l'exercice 2012 est négatif : - 12 139 €.

## Budget 2012

Compte de résultat 2012 avec rappel 2011		
<i>ASCO-TP (hors action LGV)</i>	Année 2012	Année 2011
Produits d'exploitation	25 539	71 715
Charges d'exploitation	39 422	42 225
Résultat d'exploitation	- 13 883	29 490
Résultat financier	1 745	2 440
Résultat de l'exercice	- 12 139	31 930

Bilan simplifié		
<i>ASCO-TP (hors action LGV)</i>	Au 31-12 2012	Au 31-12-2011
<b>ACTIF</b>		
Immobilisation	182	419
Dépôts & Cautionnements	2 288	3 203
Créances	800	36 047
Charges constatées d'avance	1 026	906
Placement et disponibilités	186 651	169 004
<b>Total</b>	<b>190 947</b>	<b>209 579</b>
<b>PASSIF</b>		
Report à nouveau	198 107	166 177
Résultat de l'exercice	- 12 139	31 930
Provision	0	0
Dettes Fournisseurs	4 979	11 472
Produits constatés d'avance	0	0
<b>Total</b>	<b>190 947</b>	<b>209 579</b>

Action « Pack Ressources LGV »		
<i>Projet de 2012 à 2017</i>	Année 2012	
Subventions reçues	150 000	<i>Dotation MEN</i>
Charges d'exploitation	3 790	<i>Déplacements &amp; repas</i>
Résultat d'exploitation	146 210	<i>Report sur années suivantes</i>