



Bulletin d'inscription aux visites techniques du 23 mars

A RETOURNER AU SECRÉTARIAT de l'AFGC AVANT LE VENDREDI 11 MARS 2011

Par fax : 01 44 58 24 79 ou par mail afgc@enpc.fr

M Mme Mlle

Nom		Fonction	
Prénom			
Société / Organisme			
Adresse			
Code postal / Ville		Pays	
Téléphone		Fax	
E-mail			

Visite 1 (*)	Le terminal S4 à Roissy (*)	Visite limitée à 50 participants
Départ de Cachan	14h00	
Fin de visite	17h00	Retour possible par RER à partir de Roissy
Retour à Cachan	18h00	

Visite 2	La Halle Freyssinet à Paris	Visite limitée à 50 participants
Départ de Cachan	14h00	
Fin de visite	17h00	
Retour à Cachan	18h00	

A compléter (Cocher une seule case)

- Je participerai à la visite 1 (Satellite S4 à Roissy)
- Je participerai à la visite 2 (Halle Freyssinet à Paris)
-

(*) Pour la visite du satellite S4 à Roissy, il faudra :

- Avoir impérativement une pièce d'identité ; pour information la liste des participants à cette visite sera communiquée au chantier une semaine avant pour que soient réalisés les badges visiteurs indispensables pour accéder au chantier.
- Avoir des chaussures adaptées

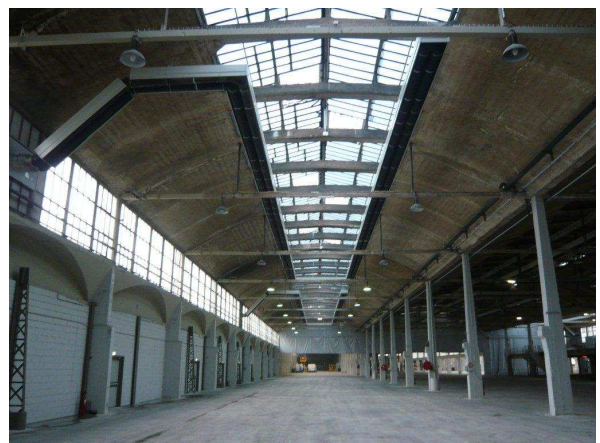
Visite 1 : Satellite S4 à Roissy



Situé dans le prolongement du satellite 3, le S4 adopte la même forme globale que son grand frère. Il est doté d'un corps central auquel sont attachées deux ailes (nord et sud) abritant les salles d'embarquement. Il sera entièrement dédié aux vols internationaux en gros porteur des compagnies de l'alliance SkyTeam, Air France KLM en tête.

Le chantier du S4 a été lancé en 2008 et devrait s'achever au premier semestre 2012. Sa mise en service est programmée pour le troisième trimestre 2012. Le S4 offrira 100 000m² de surface aux passagers et aux compagnies. Il augmentera les capacités de Roissy de 7,8 millions de passagers annuels et offrira seize postes avions, conçus pour accueillir des gros porteurs. Sept sont même adaptés à l'Airbus A380.

Visite 2 : Halle Freyssinet à Paris



La HALLE FREYSSINET construite entre 1927 et 1929 dans le 13ème arrondissement de PARIS est l'une des œuvres majeures conçues par Eugène FREYSSINET. Avec ses trois nefs qui s'étendent sur 300 m de longueur, ses voûtes extrêmement minces et ses auvents qui courent le long des façades, cet ouvrage est l'un des chefs d'œuvre de l'architecture industrielle du XXème siècle, témoignage encore vivant de l'ingéniosité de son créateur.