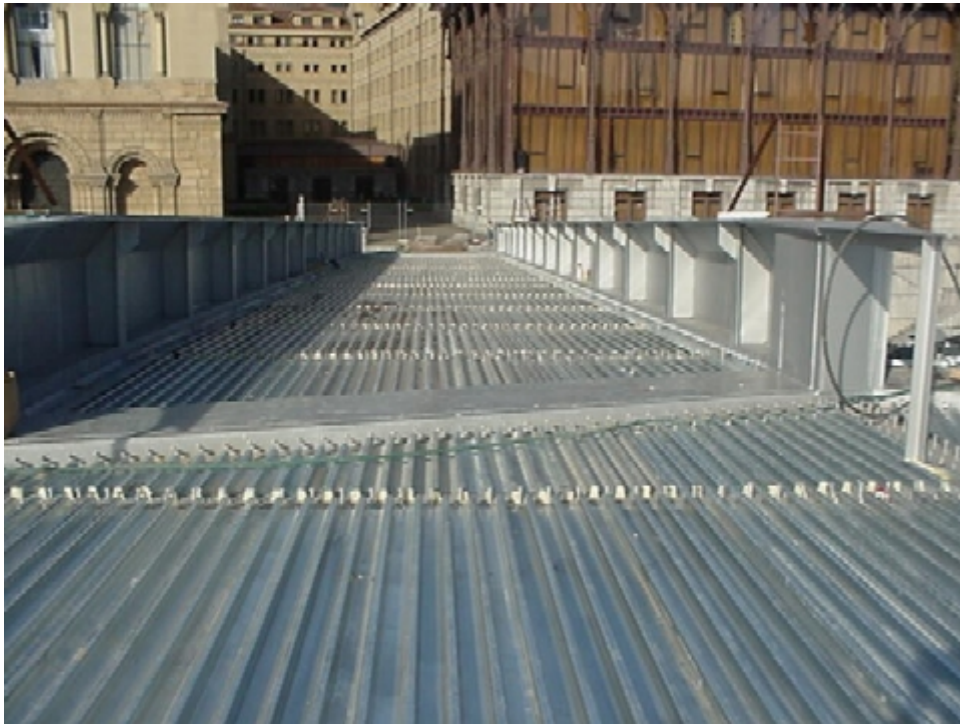


## Les tôles nervurées



*Passerelle Pedro Arrupe - Pour la passerelle Pedro Arrupe devant le Musée Guggenheim à Bilbao, l'ossature porteuse est en Inox et la dalle béton a été coulée sur un bac acier en tôle nervurée galvanisée (BE Ideam Madrid) - D.R*

Par profilage à froid dans une machine à galets on transforme une tôle plate en tôle nervurée.

Les tôles nervurées sont livrées galvanisées et souvent prélaquées.

Elles sont utilisées pour l'enveloppe des bâtiments, (bardage), la couverture (bac, support d'étanchéité) et les planchers (bac pour plancher collaborant ou à coffrage perdu ).

Une utilisation importante concerne les panneaux sandwich incorporant des matériaux isolants.