

Gare Rosa Parks

Mise en place
du passage urbain

DU 15 AU 20 JANVIER 2014
Travaux de mise en place
du passage urbain
de la future gare Rosa Parks

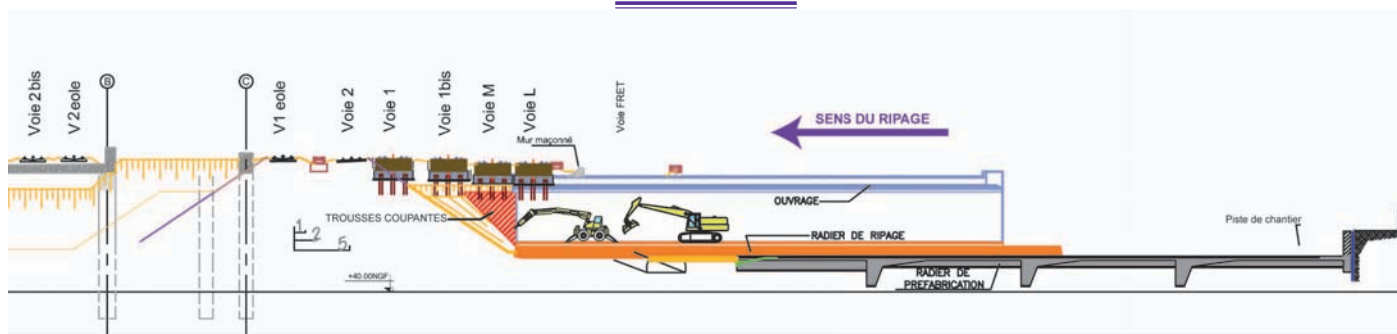
Ouverture :
DÉCEMBRE 2015

le passage urbain ouvrira
lors de la mise en service
de la gare Rosa Parks

Un chiffre :
4160 TONNES

c'est le poids de l'ouvrage
soit l'équivalent
de 8 avions airbus A380 !

LES GRANDES ÉTAPES DE L'OPÉRATION



Vue schématique des travaux

C'est une étape importante de l'aménagement de la gare Rosa Parks qui se déroulera en janvier 2014 : la structure du passage urbain, axe central de ce futur pôle multimodal, va prendre place. 130 heures suffiront à l'installer sous les voies ferrées tout en maintenant la circulation des trains.

1 Construire une structure préfabriquée

En face de l'arrêt Rosa Parks du T3b, un vaste couloir prend progressivement forme : ses dimensions (40 m de long, 12,5 m de large et 4 à 5 m de haut) ont été calculées, au centimètre près, pour que le passage, une fois terminé, trouve « naturellement » sa place sous les voies ferrées.

2 Préparer le poussage

Entre août et novembre 2013, grâce à des interruptions ponctuelles de la circulation ferroviaire, 4 des 7 voies qui vont reposer sur la structure préfabriquée ont été remplacées par des tabliers provisoires afin de permettre sa mise en place tout en maintenant la circulation des trains sur ces 4 voies.

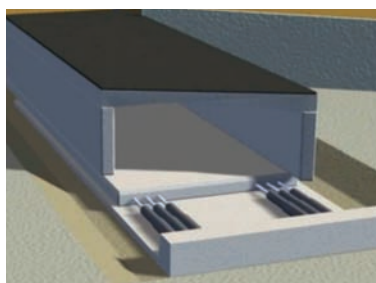
3 « Riper l'ouvrage » à l'aide de vérins (c'est-à-dire faire glisser le tunnel)

Pour que l'ouvrage, poussé sur 45 mètres par 6 vérins, s'encastre dans le remblai ferroviaire, celui-ci a été équipé de « trusses coupantes », véritables lames géantes qui vont aider au fonçage dans la terre. L'injection sous la structure préfabriquée d'une boue, la bentonite, doit faciliter le déplacement par glissement de cette masse de 4 160 tonnes.

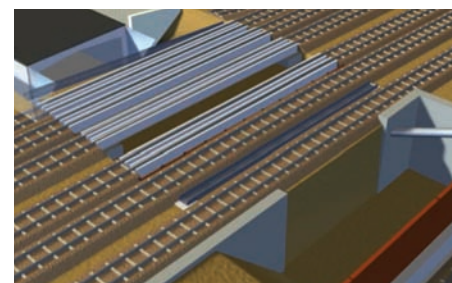
4 Le poussage minute par minute

D'une durée estimée à environ 130 heures, l'opération se décomposera en plusieurs phases :

- destruction du mur de soutènement situé côté nord, dépose d'une voie dédiée au fret et travaux préalables de terrassement ;
- première phase de poussage de l'ouvrage, à partir de jeudi 16 janvier : 23 heures seront nécessaires pour que le bloc passe sous les 4 tabliers provisoires de Paris-Est ;
- à partir de vendredi 17 janvier, les 2 dernières voies de Paris-Est seront déposées ;
- la dépose des voies donnera le coup d'envoi de la seconde phase de poussage : 17 heures permettront d'effectuer les 23 derniers mètres ;
- les voies déposées seront remises en place pour le lundi 20 janvier matin.



Poussage par 6 vérins



Fonçage par des « trusses coupantes »

PLUS QU'UN PASSAGE PIÉTON, un véritable lien urbain entre quartiers

Destiné aux piétons, ce passage confèrera à la gare Rosa Parks sa place centrale au cœur du quartier. Tandis qu'au sud, l'entrée se fera par la rue Gaston Tesson et desservira le réseau de bus, le parvis nord donnera accès au tramway T3b et au quartier Macdonald, bénéficiant actuellement d'un profond renouvellement.