



Association Française
de Génie Civil
Délégation Rhône-Alpes

CONFERENCES/VISITE

Le Viaduc de Saint- Gervais

Le mercredi 7 septembre 2011 dès 08h45
Hôtel Restaurant Les Prés du Rosay
285, Route du Rosay
74700 SALLANCHES

Chers Collègues et Amis,

La délégation Rhône-Alpes de l'AFGC, a le plaisir de vous convier, le mercredi 7 septembre 2011 à une journée consacrée au Viaduc de Saint-Gervais.

Cet ouvrage de 240 mètres de long, portant 2 voies de circulation ainsi que des trottoirs pour les circulations piétons et cycles, va permettre de franchir la vallée du Bonnant située 80m en contre bas.

Le viaduc s'intègre dans le contournement du centre ville de Saint-Gervais comprenant également un ouvrage enjambant le parking des remontées mécaniques et 3 carrefours giratoires.

Le Conseil Général de la Haute-Savoie, Maître d'Ouvrage, a confié la réalisation du viaduc, au groupement d'entreprises BOUYGUES TRAVAUX PUBLICS REGIONS France (mandataire) / BENEDETTI. Cet ouvrage a été conçu par Egis JMI en collaboration avec le cabinet d'Architecture STRATES.

L'ouvrage est très original, tant en géométrie qu'en structure.

La conférence se déroulera à l'Hôtel Restaurant « Les Prés du Rosay » (Sallanches) dès 8h30, et une visite de chantier suivra après le déjeuner pris au restaurant de l'Hôtel, en début d'après-midi (cf. plans d'accès).

Le nombre de place étant limitée, **nous ne pourrons accueillir que les 50 premiers inscrits.** D'où l'envoi avant les congés de cette invitation

Dans l'attente de vous accueillir nombreux compte tenu de l'intérêt du sujet, nous vous adressons, chers collègues et amis, toutes nos plus cordiales salutations.

**Pour le bureau de la Délégation Rhône-Alpes,
son Président**

Jacques MARTIN



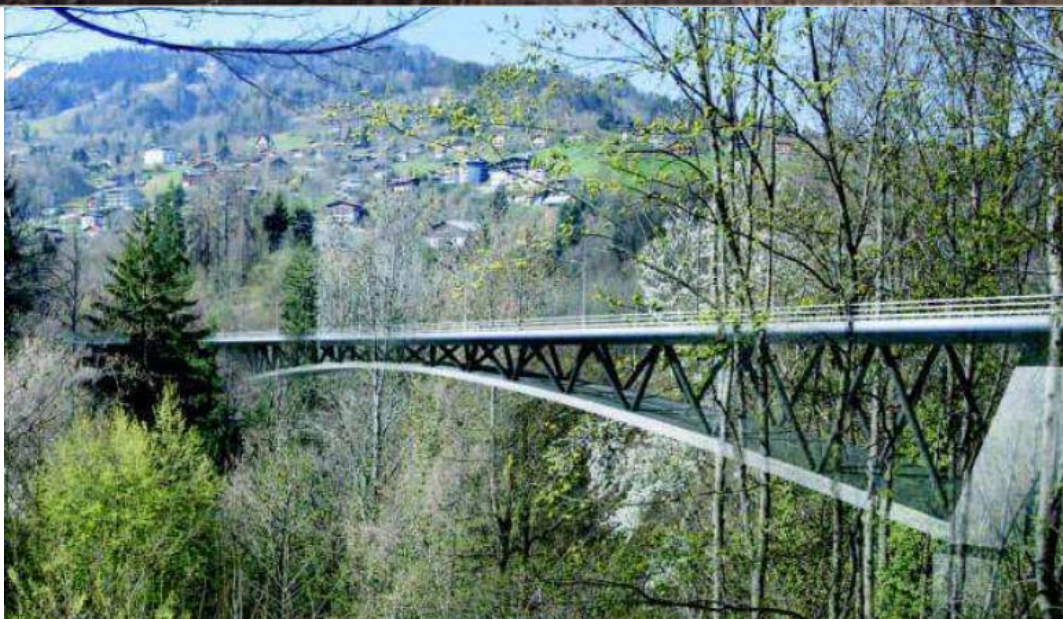
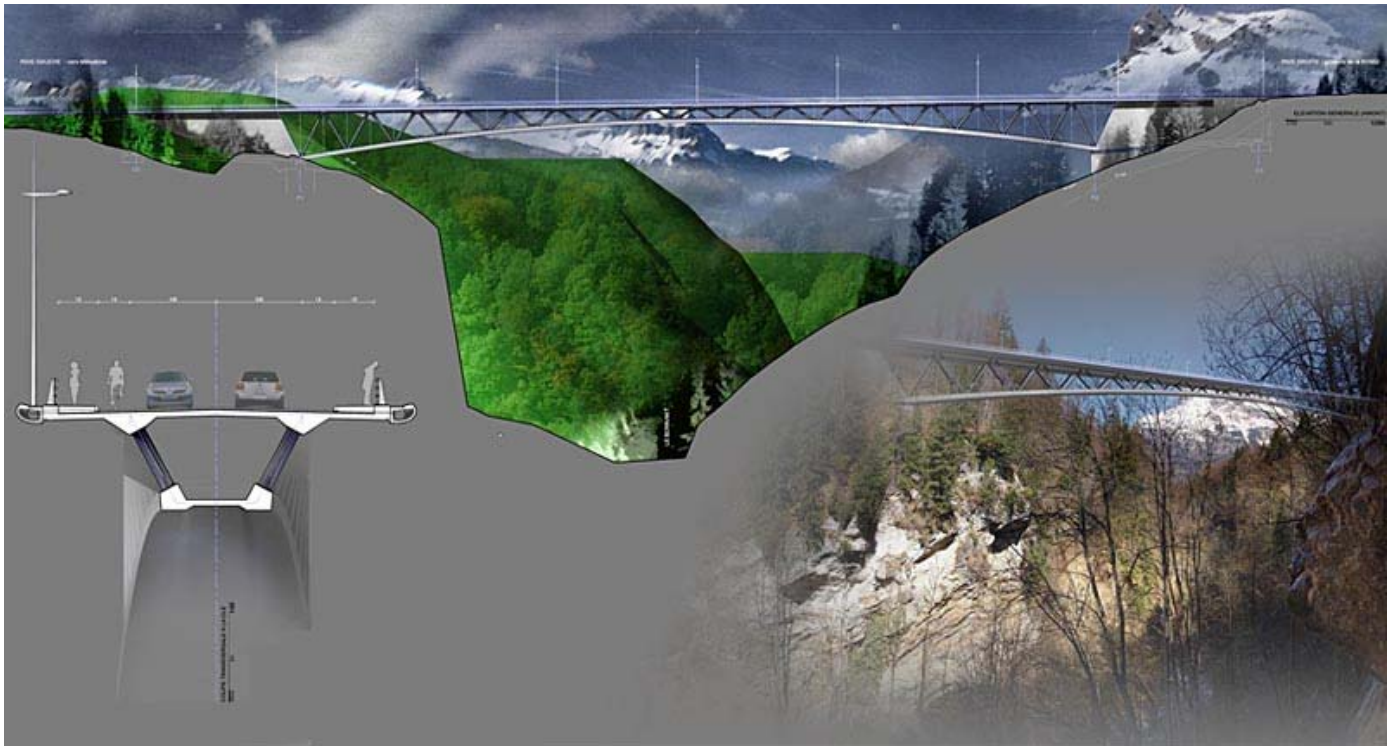
CONFERENCES/VISITE

Le Viaduc de Saint- Gervais

Le mercredi 7 septembre 2011 dès 08h45
Hôtel Restaurant Les Prés du Rosay
285, Route du Rosay
74700 SALLANCHES

PROGRAMME DE LA JOURNEE

8h45 : Accueil Café	15'
9h00 : Accueil des participants et présentation de la Journée par Jacques MARTIN <i>EGIS JMI – Président de la délégation Rhône-Alpes de l'AFGC</i>	15'
9h15 : Présentation Générale du projet de contournement du Bourg de Saint Gervais par Georges BOSSONEY. <i>CG74 – Sous-directeur Ingénierie : Direction de la Voirie et des Transports</i>	30'
9h45 : Pause	15'
10h00 : Présentation technique et études du projet par : - Christophe OUTTERYCK <i>EGIS JMI – Chef de projet</i> - Hervé VADON <i>STRATES – Architecte</i>	45'
10h45 : Présentation du chantier par : - Olivier VIRET <i>BOUYGUES TP RF – Responsable du chantier</i> - Cyril COTTEY <i>COGECI – Ingénieur Etudes</i> - Olivier JORUS <i>MCOA – Ingénieur Méthodes</i>	60'
11h45 : Questions	15'
12h00 : Déjeuner sur place à l'hôtel	
13h30 : Départ pour la visite du chantier	02h00
16h00 : Fin de la visite.	

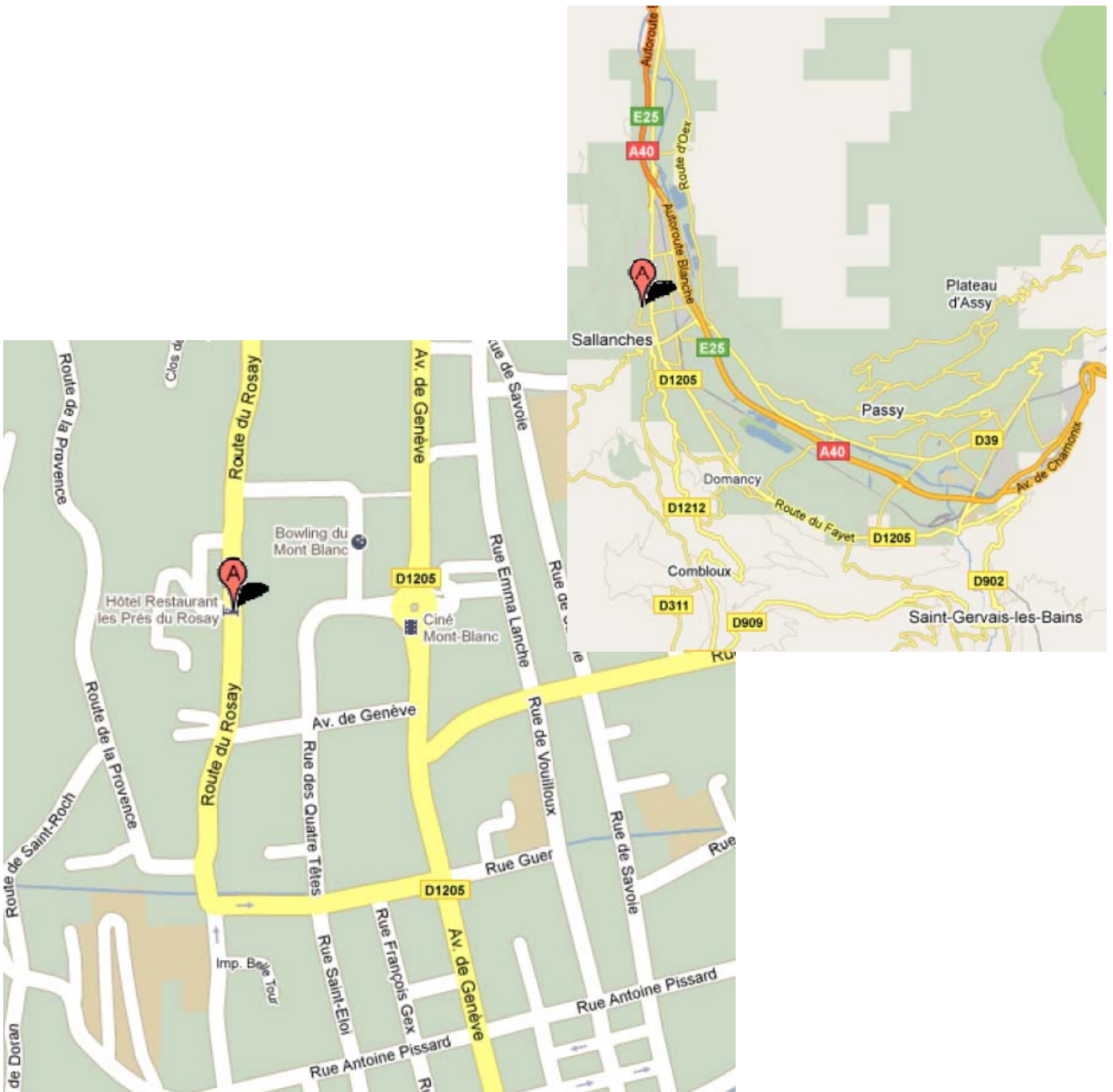


CONFERENCES/VISITE

Le Viaduc de Saint- Gervais

Le mercredi 7 septembre 2011 dès 08h45
Hôtel Restaurant Les Prés du Rosay
285, Route du Rosay
74700 SALLANCHES

ACCES CONFERENCE



CONFERENCES/VISITE

Le Viaduc de Saint- Gervais

Le mercredi 7 septembre 2011 dès 08h45
Hôtel Restaurant Les Prés du Rosay
285, Route du Rosay
74700 SALLANCHES

ACCES CHANTIER

Accès chantier :

Sur la route de Megève, à proximité de la station de départ du télécabine du « Bettex »
RD 909 – route de Megève
74170 Saint Gervais les bains

En Provenance de LYON / GENEVE :

Prendre l'autoroute A40, en direction de Chamonix Mont Blanc

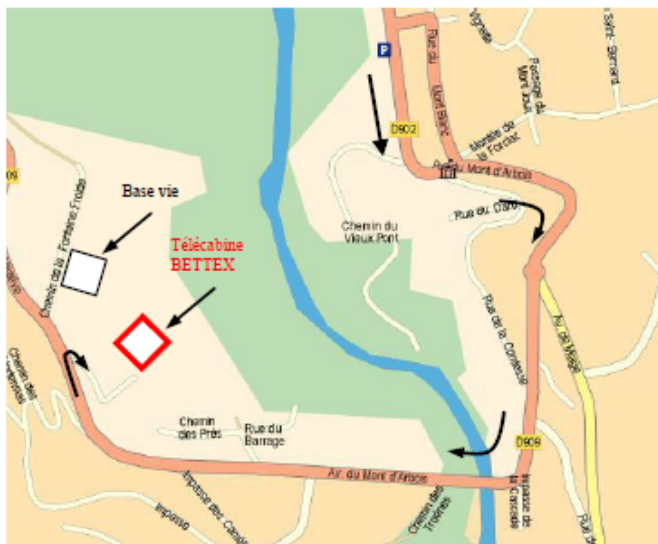
Prendre la sortie n°21, et suivre la direction de Saint Gervais les Bains.

Une fois dans l'agglomération de Saint Gervais les Bains, suivre la direction de Megève.

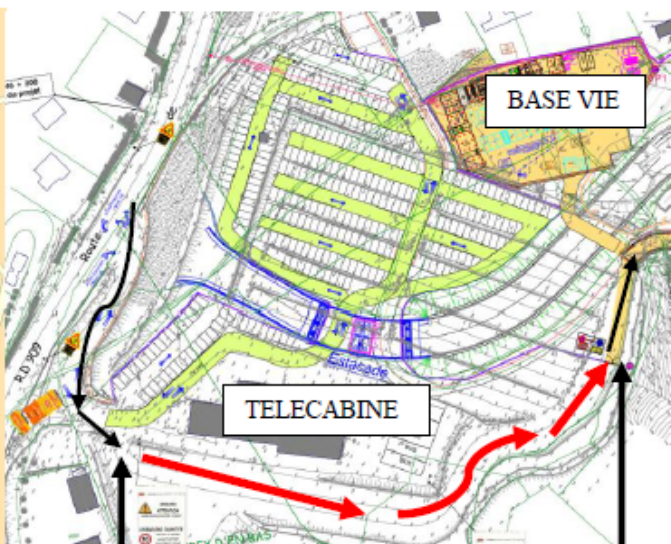
Sur l'avenue du Mont d'Arbois, prendre à droite pour descendre sur le télécabine du BETTEX.

Suivre le fléchage de chantier pour arriver jusqu'aux cantonnements

Plan centre ville ST GERVAIS



Plan accès et parking



**Zone de parking traversée
vitesse limitée à 10km/h**