

**DIRECTION
DES AFFAIRES ÉCONOMIQUES**

Tél. 01 44 13 32 22
Fax : 01 44 13 32 42
www.fntp.fr

Nicolas LELEU

Directeur
Crédits d'État, AFITF
Tél. 01 44 13 32 27
leleun@fntp.fr

Anne BOUGET

Conjoncture
et prévisions marché intérieur,
Aménagement du territoire
Tél. 01 44 13 32 02
bougeta@fntp.fr

Jean-Philippe DUPEYRON

Conjoncture marchés extérieurs,
Financements, Énergie
Tél. 01 44 13 32 23
dupeyronjp@fntp.fr

Arnaud LAVALADE

Veille documentaire,
Contrats de projets
Tél. 01 44 13 32 22
lavaladea@fntp.fr

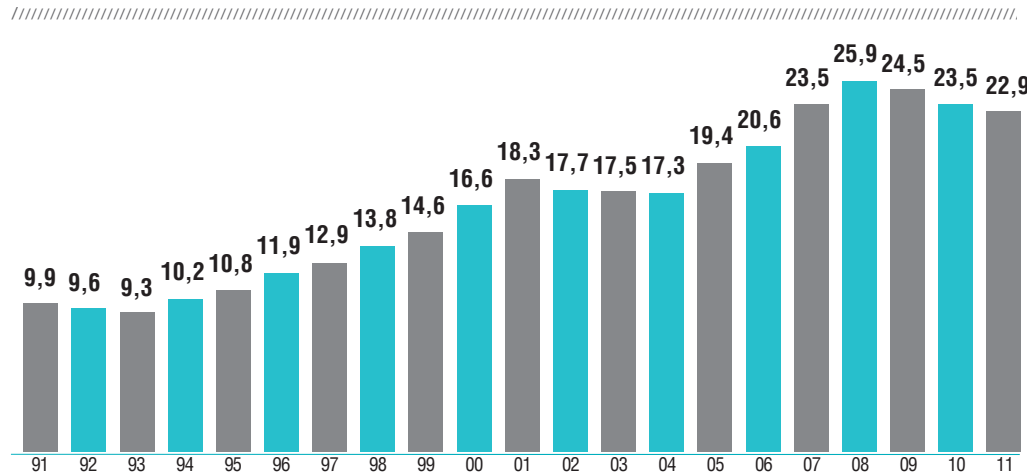
Sylvain SIMÉON

Collectivités locales,
Transports collectifs urbains,
Chantiers France
Tél. 01 44 13 32 26
simeons@fntp.fr

MARCHÉS EXTÉRIEURS

CHIFFRE D'AFFAIRES HORS MÉTROPOLE

-----> en milliards d'euros 2011



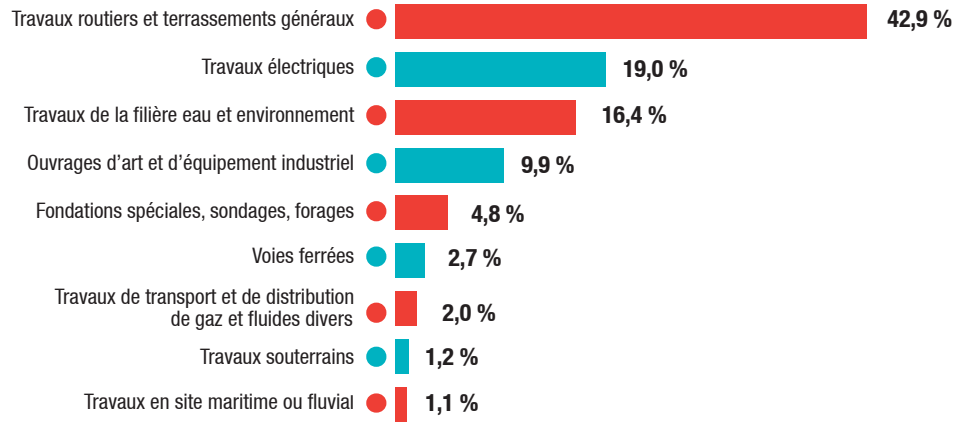
10 PRINCIPAUX CLIENTS

-----> en millions d'euros

| | | |
|----|--------------------|-------|
| 1 | États-Unis | 2 105 |
| 2 | Allemagne | 1 947 |
| 3 | Canada | 1 461 |
| 4 | Royaume-Uni | 1 329 |
| 5 | Belgique | 1 138 |
| 6 | République tchèque | 821 |
| 7 | Pologne | 805 |
| 8 | Espagne | 676 |
| 9 | Maroc | 575 |
| 10 | Slovaquie | 555 |

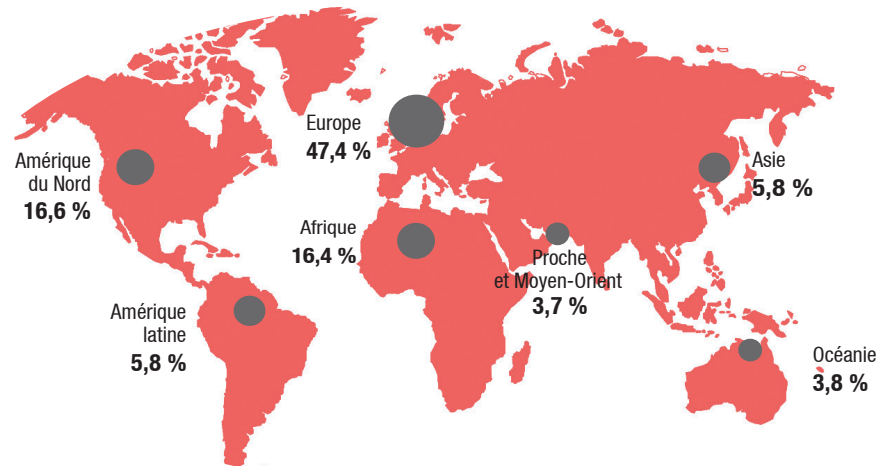
ACTIVITÉS

-----> en milliards d'euros 2011



ZONES GÉOGRAPHIQUES

-----> en milliards d'euros 2011



Régions non précisées
0,5 %

MARCHÉ INTÉRIEUR

Chiffre d'affaires
40,5 M d'euros

Variation 2011/2010
en euros constants
- 0,2 %

8 020 entreprises

259 153 salariés

MARCHÉS EXTÉRIEURS

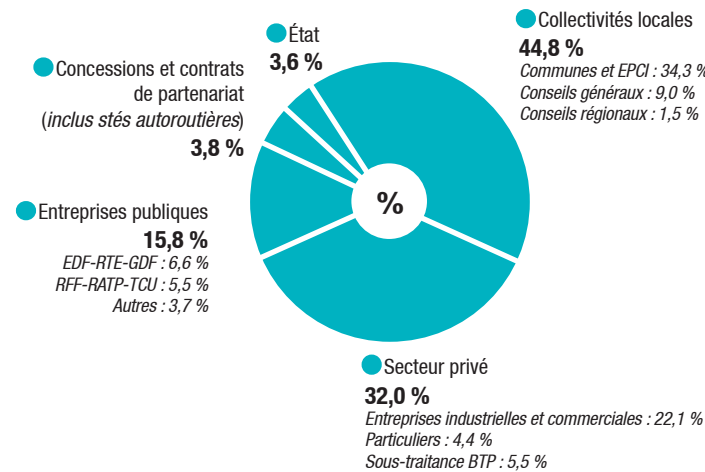
Chiffre d'affaires
22,9 M d'euros

Variation 2011/2010
en euros constants
- 2,5 %

ACTIVITÉS

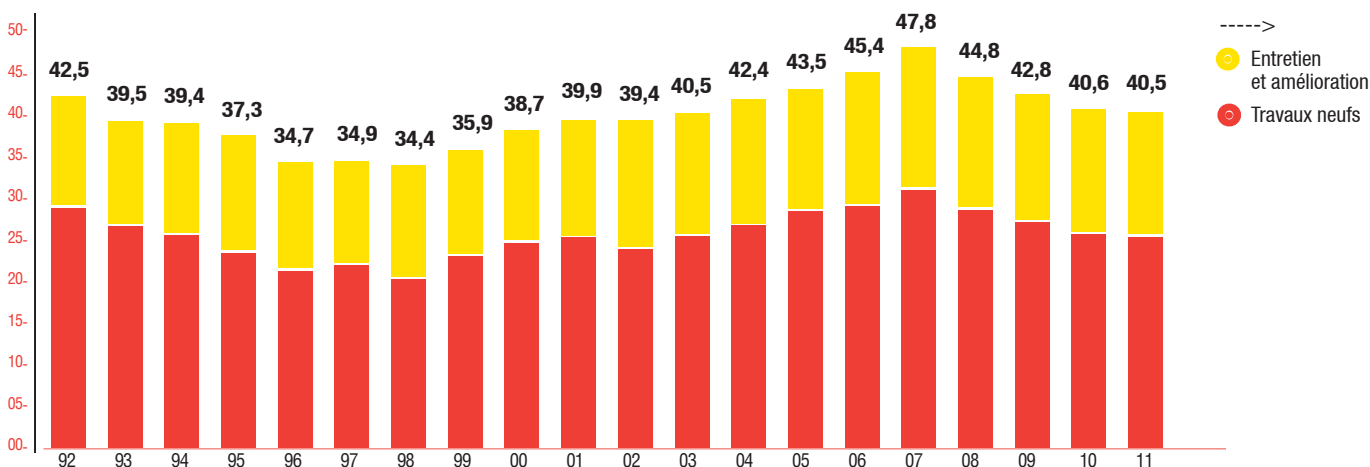
| | 2011 en millions d'euros | 2011/2010 constant | part 2011 |
|--|-----------------------------|-----------------------|----------------|
| Travaux routiers | 14 784,4 | - 0,6 % | 36,5 % |
| Adduction d'eau, assainissement, autres canalisations et installations | 6 913,9 | - 2,4 % | 17,1 % |
| Terrassements | 6 519,8 | 1,8 % | 16,1 % |
| Travaux électriques | 5 422,1 | 2,5 % | 13,4 % |
| Ouvrages d'art et d'équipement industriel | 3 430,3 | - 10,1 % | 8,4 % |
| Fondations spéciales, sondages, forages | 1 328,1 | 5,4 % | 3,3 % |
| Voies ferrées | 899,8 | 9,6 % | 2,2 % |
| Travaux souterrains | 720,1 | 31,6 % | 1,8 % |
| Travaux en site maritime ou fluvial | 412,2 | - 1,1 % | 1,0 % |
| Travaux de génie agricole | 96,4 | 0,8 % | 0,2 % |
| Ensemble | 40 527,1 | - 0,2 % | 100,0 % |

CLIENTS



| | 2011 en millions d'euros | part 2011 |
|--|-----------------------------|----------------|
| État | 1 449 | 3,6 % |
| Collectivités locales | 18 164 | 44,8 % |
| Secteur privé | 12 988 | 32,0 % |
| Entreprises publiques | 6 405 | 15,8 % |
| Concessions et contrats de partenariat (inclus stés autoroutières) | 1 521 | 3,8 % |
| Ensemble | 40 527 | 100,0 % |

CHIFFRE D'AFFAIRES EN MÉTROPOLE -----> en milliards d'euros 2011

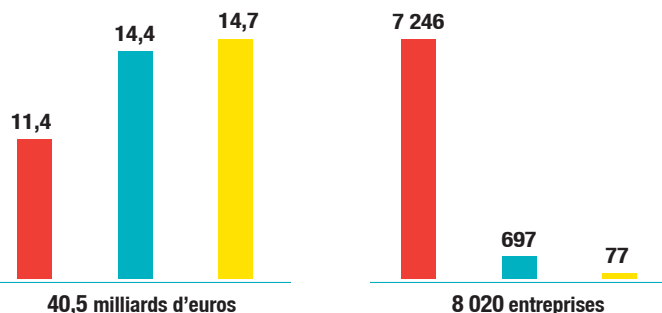


RÉGIONS

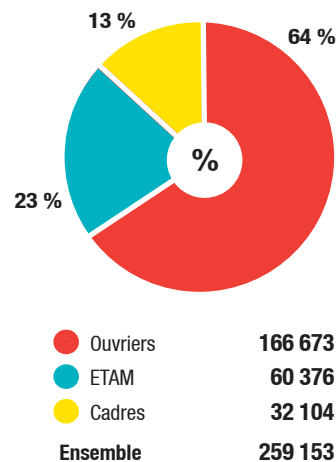
| | 2011 en millions d'euros | évolution en volume 2011/2010 |
|-----------------------|-----------------------------|----------------------------------|
| Ile-de-France | 7 665,2 | - 1,4 % |
| Rhône-Alpes | 4 956,9 | 2,7 % |
| PACA | 3 784,3 | 3,4 % |
| Nord - Pas-de-Calais | 2 247,7 | 4,5 % |
| Aquitaine | 2 171,7 | - 18,0 % |
| Pays de la Loire | 2 071,6 | - 11,5 % |
| Midi-Pyrénées | 1 890,6 | - 3,6 % |
| Languedoc-Roussillon | 1 714,6 | 3,7 % |
| Bretagne | 1 683,5 | - 0,1 % |
| Lorraine | 1 577,0 | 15,2 % |
| Centre | 1 464,9 | 0,6 % |
| Haute-Normandie | 1 227,9 | - 1,4 % |
| Alsace | 1 079,7 | 22,7 % |
| Picardie | 1 070,0 | 6,9 % |
| Poitou-Charentes | 1 069,6 | 26,1 % |
| Basse-Normandie | 1 038,6 | - 11,1 % |
| Bourgogne | 915,1 | - 3,4 % |
| Champagne | 910,7 | - 1,0 % |
| Auvergne | 875,9 | 3,7 % |
| Franche-Comté | 681,0 | - 10,5 % |
| Limousin | 430,6 | - 8,0 % |
| France entière | 40 527,1 | - 0,2 % |

ENTREPRISES

- > **Entreprises**
- de moins de 51 salariés TP
 - de 51 à 500 salariés TP
 - de plus de 500 salariés TP



SALARIÉS





3 rue de Berri - 75008 Paris
Tél. 01 44 13 31 44 - Fax 01 45 61 04 47
contact : infos@fntp.fr

LES TRAVAUX PUBLICS

en
2011