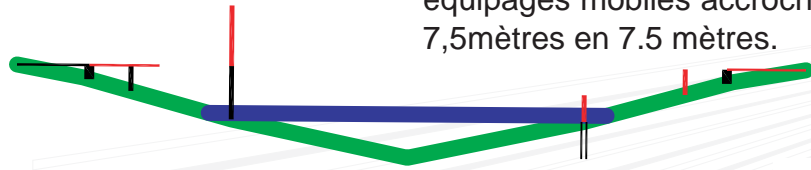


Le tablier

Le tablier, sur lequel passera la chaussée, mesure 515 mètres de long et est situé à 40 mètres au-dessus de l'Aulne. Il est construit en béton armé précontraint par encorbellements successifs, c'est-à-dire en porte-à-faux. Les éléments du tablier, appelés voussoirs, sont coulés sur place dans des équipages mobiles accrochés de part et d'autre du pylône et qui avancent de 7,5 mètres en 7,5 mètres.



1- Réalisation de la travée de rive coulée sur cintre



2 - Construction du tablier à partir du noeud du pylône



3 - Clavage du tablier en rive et construction du tablier en surencorbellement



4 - Quand le tablier en surencorbellement est également construit en rive droite, clavage central.

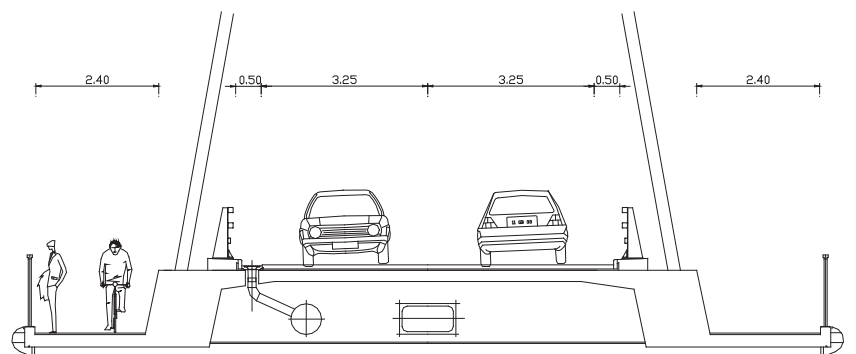


Premier voussoir, au niveau du noeud du pylône

La construction démarre par la réalisation d'un premier voussoir au niveau du noeud du pylône. Une fois ce premier élément achevé, la construction se poursuit symétriquement par rapport au pylône, les voussoirs étant bétonnés en sur place, à l'aide d'un équipage mobile. Comme les travaux s'effectuent en symétrie, la progression nécessite une paire d'équipages mobiles qui sont déplacés une fois chaque voussoir terminé. Les haubans sont posés au fur et à mesure de la construction : ils retiennent les voussoirs.

Le bétonnage s'effectue par l'intermédiaire d'une grue, qui assure l'approvisionnement par benne, les voussoirs étant reliés les uns aux autres par précontrainte afin de rigidifier le tablier.

Chaque pylône voit ainsi ses demi-fléaux progresser pour se rejoindre au milieu du pont. L'opération de jonction des deux parties du tablier est le clavage



Le tablier en coupe : passage prévu pour les piétons et les cyclistes en contrebas de la chaussée.

Parallèlement à la construction du tablier à partir des pylônes, les rives sont aussi le lieu d'une intense activité. Sur chaque rive, le tablier prend appui sur deux pillettes de 20 mètres de haut.



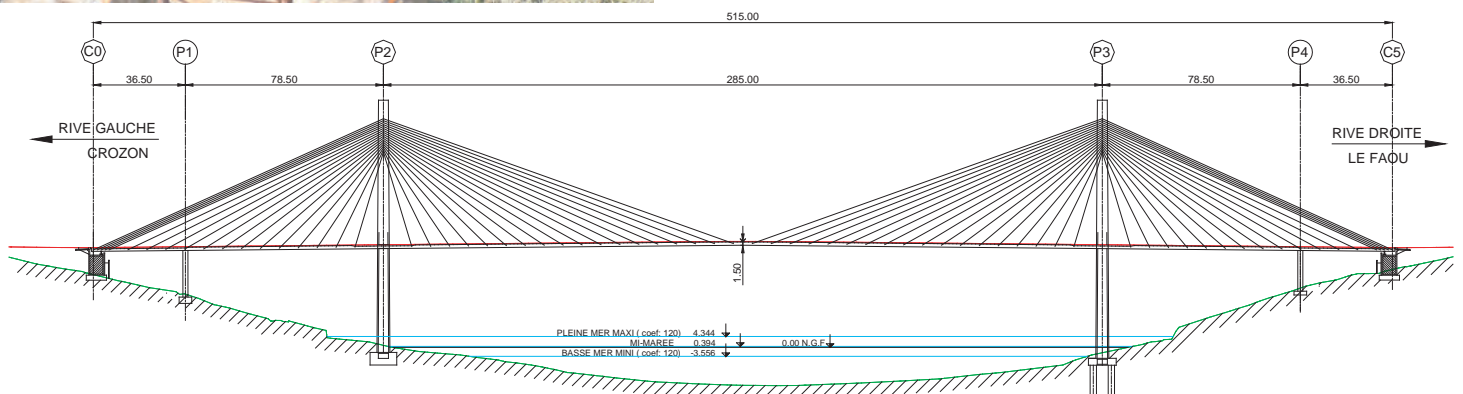
Construction du tablier à partir de la rive.

Longueur totale du tablier : 515,00 m
 Une travée principale de 285,00 m
 Deux travées intermédiaires de 81,25 m
 Deux travées de rive de 33,70 m

La travée de rive est construite sur cintre : un échaffaudage supporte les coffrages et permet de couler les voussoirs directement en place.



Ferrailage du tablier avant bétonnage.



Élévation du pont