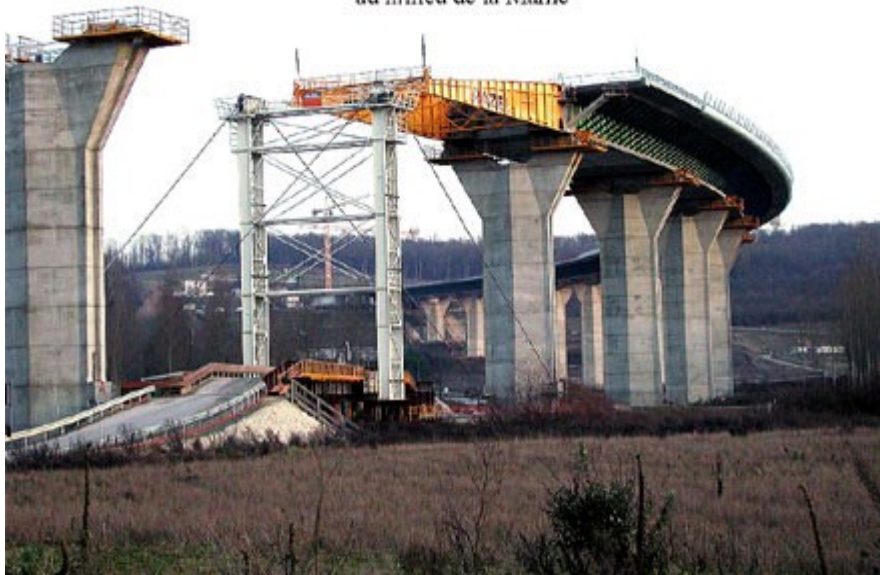


Un avant bec bien charpenté

A son extrémité avant, le tablier est équipé d'un avant-bec métallique de 40 m de longueur pesant environ 95 tonnes. La charpente de cet avant-bec est formée de deux poutres principales, chacune étant dans le prolongement d'une des deux âmes du caisson. C'est ce même avant-bec qui avait été utilisé pour le poussage du tablier du viaduc des Bergères. Pour ce viaduc, les portées des travées étaient légèrement supérieures à celles du viaduc de Meaux (trois travées de 65 m alors qu'ici les plus grandes portées ne sont que de 55 m) mais la section du tablier est à Meaux sensiblement plus large (31,10 m contre 19,60 m) : ainsi les efforts engendrés dans la charpente pendant le poussage sont sensiblement plus importants et l'avant-bec a dû être renforcé.

L'avant-bec arrivant au droit de la palée provisoire au milieu de la Marne



Malgré la courbure en plan assez importante du tablier puisque son axe est un cercle de 1.000 m de rayon, l'avant-bec est droit sur ses 40 m de longueur. Cela a nécessité la mise en œuvre d'un contreventement efficace, à la fois dans le plan vertical et dans le plan horizontal, pour lui conférer une rigidité suffisante et assurer sa résistance à la torsion qui s'y développe lors du poussage.