

La maquette numérique pour les projets de génie civil

« BIM et INFRASTRUCTURES »

Journée technique AFGC

Mercredi 9 octobre 2019 – Lycée des métiers Gustave Eiffel

TALANGE - Moselle

Chers collègues et amis,

La délégation Grand Est de l'AFGC (Alsace-Lorraine-Champagne-Ardenne-Luxembourg) a le plaisir de vous inviter à sa prochaine manifestation consacrée au BIM dans le domaine des infrastructures.

Ces dernières années, le BIM (Building Information Modeling) a pris une part de plus en plus importante dans la conception, la construction et la gestion/maintenance des infrastructures.

Cette journée sera l'occasion de faire un état de l'art sur le sujet, en bénéficiant du retour d'expérience de maîtres d'ouvrage, maître d'œuvres, ingénieries, industriels, entreprises et acteurs de la transformation digitale, et de confronter les points de vue sur les difficultés mais aussi les succès rencontrés lors de sa mise en œuvre et de sa pratique.

Vous trouverez ci-joint le détail du programme ainsi que le bulletin d'inscription.

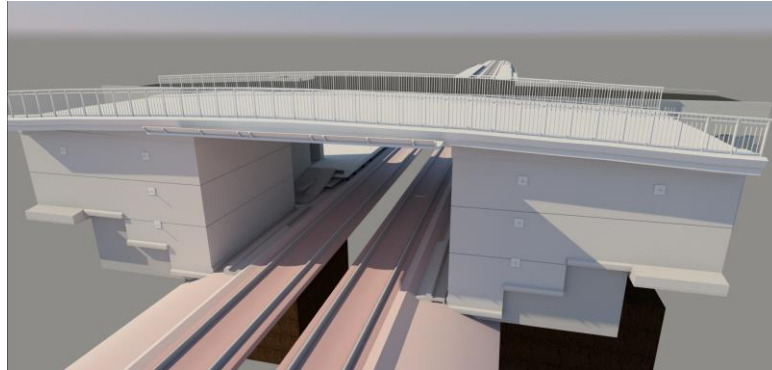
Dans l'attente de vous accueillir nombreux, compte tenu du grand intérêt de cette nouvelle approche des projets, nous vous adressons chers collègues et amis, toutes nos plus cordiales et sincères salutations.

Didier Guth



Président de la délégation Grand Est

PROGRAMME



08h30 – 9h Accueil – café

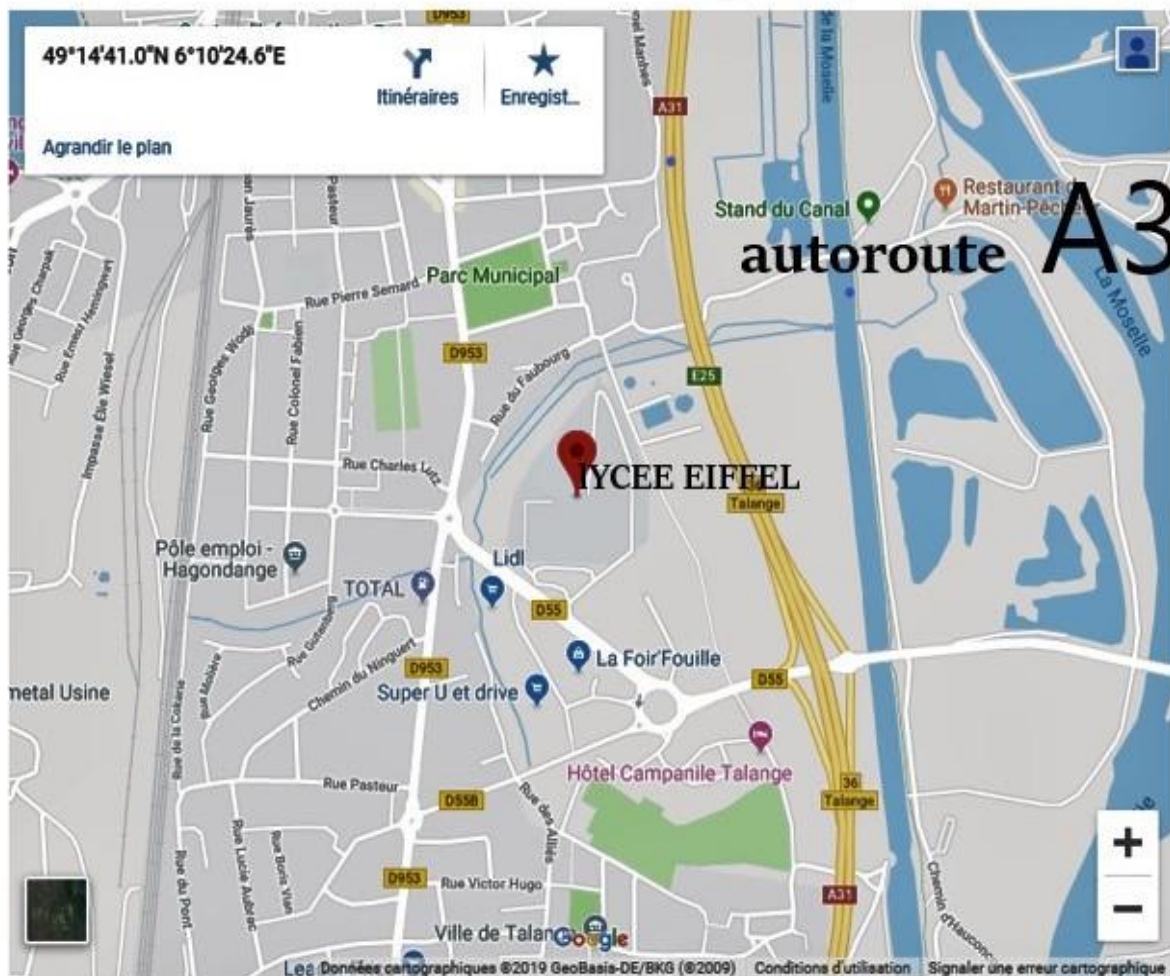
09h **Ouverture de la journée et mot de bienvenue**
- Edith HIBLOT - Proviseur du lycée des Métiers de Talange
- Didier GUTH - Président de l'AFGC grand Est

INTERVENTIONS DE LA JOURNEE **Incluant le déjeuner sur place de 12h30 à 14h** **Horaires et ordre de passage restant à caler**

- **Quelques fondamentaux du BIM** - *Didier Guth – ARCADIS*
- **L'avancement des IFC dans le cadre de MINnD** – *Edouard Berton – Cerema*
- **Développement d'outils BIM expérimentés sur chantier d'ouvrages d'art du département de la Moselle**- *Laurent DufLOT - CD Moselle*
- **Retour d'expérience du déploiement du BIM à la SNCF – Réseaux national et régional – projets BIM et les cas d'usages** - *Antonin Beriot, Arnaud Cottler, Florian Hulin, Julie Oliero, Corentin Stadler, Guillaume Turck - SNCF*
- **Le rôle des industriels dans la fourniture des données produits et solutions**
Patrick Le Pense- ArcelorMittal
- **Retour d'expérience sur le projet du Grand Paris : la vision du maître d'ouvrage**
Bruno Lopes – Artémis
- **De la conception à l'étude - intégration d'une paramétrisation BIM**
Xavier Martin - SOFISTIK
- **Modélisation des réseaux existants : apport du BIM – aéroport de Bâle -Mulhouse**
Jean-Marie Veith – Egis
- **Retour d'expérience sur les projets EOLE et la ligne 15 Est**
Simon Belot - Exploration Architecture
- **Le BIM pour la gestion des ouvrages d'art en Suisse – les champs d'application**
Jan Wunderlich – IMC (Infrastructure Management Consultants) - Thierry Moebel – Unit Solutions

Adresse et Plan d'accès :

**LYCÉE des Métiers Gustave EIFFEL la Ponte BP 83
57525 TALANGE**



PARKING : à l'extérieur de l'enceinte lycée du Lycée