

Assemblée Générale du mercredi 27 septembre 2017

RAPPORT FINANCIER ANNÉE 2016

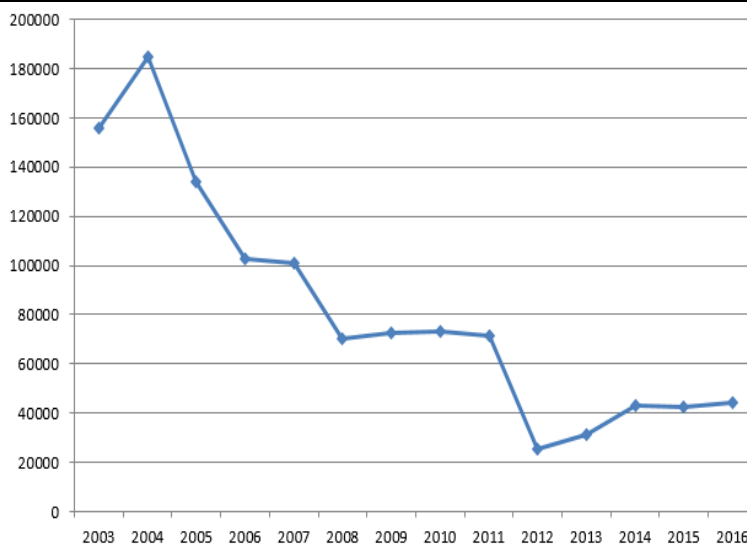
Les comptes ont été établis par notre expert-comptable Monsieur Pascal DELMON.

Suite à la décision prise à l'AG du 17 juin 2013. Il n'y a pas eu, comme pour les comptes de 2013, 2014 et 2015 de vérification effectuée par un Commissaire aux comptes.

Les comptes sont à la disposition des participants à l'assemblée et on se limite ici à quelques points essentiels :

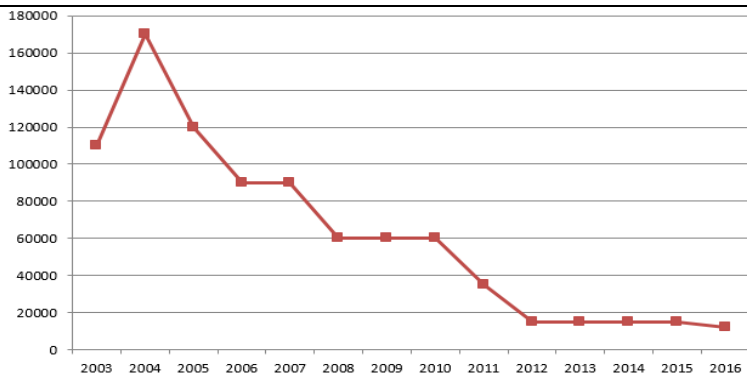
Produits d'ASCO-TP

- Les produits (cotisations, dotation FNTF, pilotage Pack Ressources LGV) se sont élevés à 44 344,92 € contre 42 336 € en 2015, 43 122 € en 2014, 31 408 € en 2013, 25 539 € en 2012 et 71 715 € en 2011.
- Il convient de noter que le pilotage du Pack Ressources LGV a occasionné en 2016 une rentrée supplémentaire de 20 000 € (compris dans les 44 344,92 €) contre une rentrée supplémentaire de 13 800 € en 2015 et 13 000 € en 2014.
- Les produits concernant le Pack Ressources LGV ne figurent pas ici.



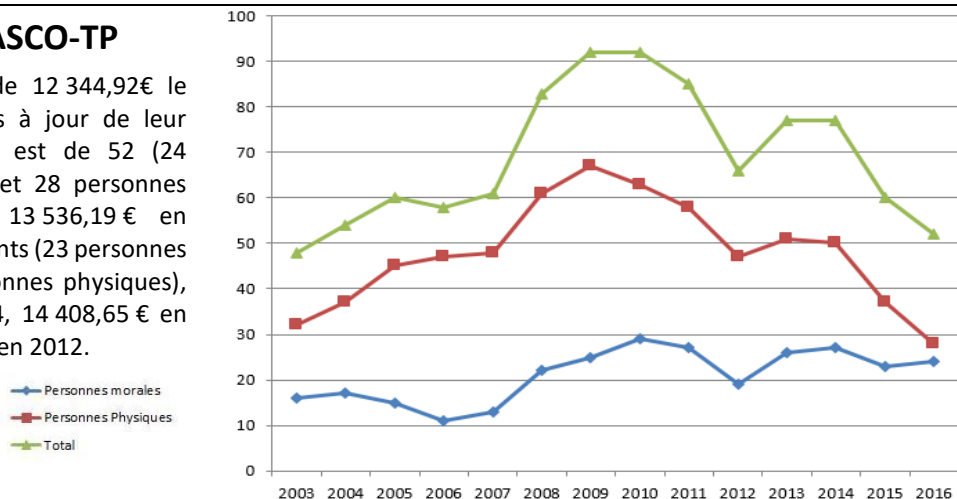
Contribution de la FNTF

- La contribution de la FNTF est de 12 000 € en 2016 contre 15 000 € de 2012 à 2015.



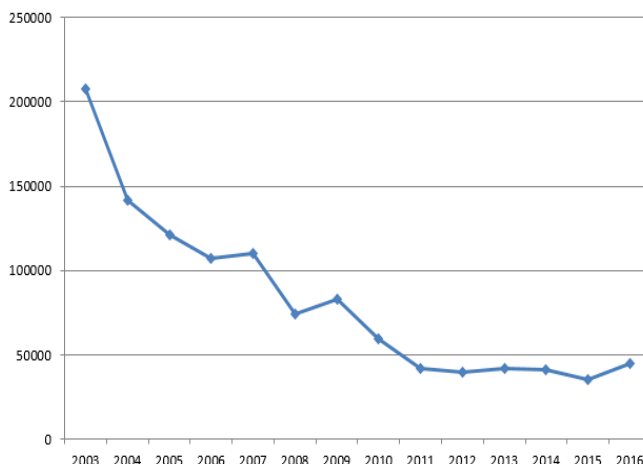
Adhésions à ASCO-TP

- Pour une somme de 12 344,92€ le nombre d'adhérents à jour de leur cotisation en 2016 est de 52 (24 personnes morales et 28 personnes physiques) contre 13 536,19 € en 2015 avec 60 adhérents (23 personnes morales et 37 personnes physiques), 15 122,46 € en 2014, 14 408,65 € en 2013 et 12 060,11 € en 2012.



Charges d'exploitation d'ASCO-TP

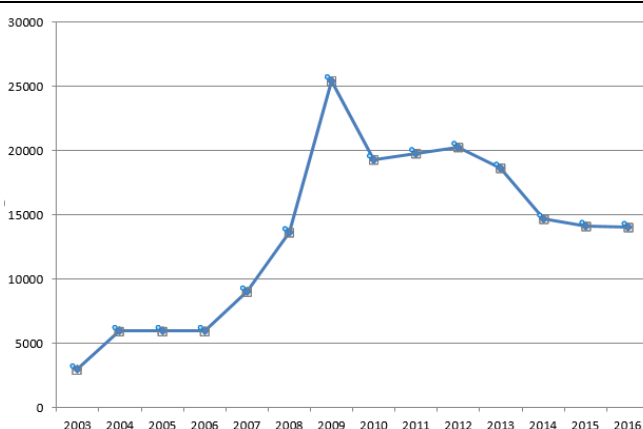
- Les charges d'exploitation se sont élevées à 46 675 € contre 35 233 € en 2015, 41 162 € en 2014, 41 725 € en 2013, 39 422 € en 2012 et 42 225 € en 2011. Ces valeurs ne tiennent pas compte du projet « Pack Ressources LGV » dont ASCO-TP est le porteur.
- Pour faire face à la conjoncture, la réduction drastique des dépenses a été maintenue en 2014 et 2015. En 2016 un début d'action de promotion d'ASCO-TP et du secteur TP en explique l'augmentation.



Les principaux postes de dépense sont les suivants :

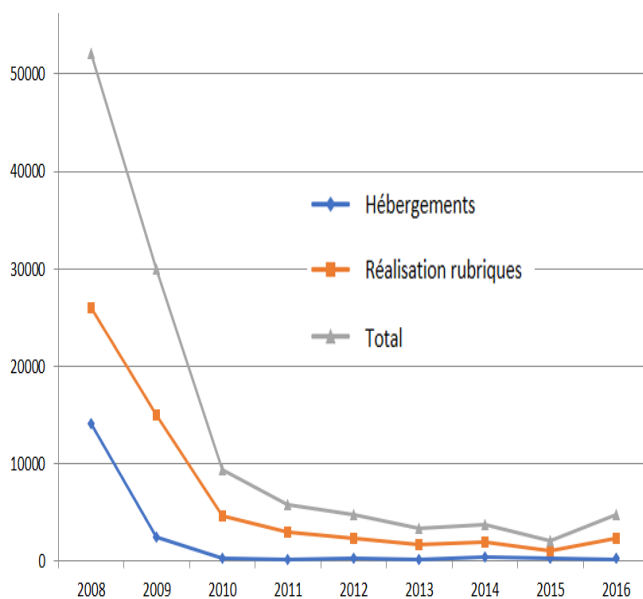
Location et charges immobilières

- La location et les charges immobilières se sont élevées à 14 003 € contre 14 137 € en 2015, 14 700 en 2014, 18 617 € en 2013, 20 244 € en 2012 et 19 748 € en 2011.
- La diminution de la location et des charges immobilière est due à la permutation des bureaux avec l'AFGC en juillet 2013.



Coûts Internet

- Le coût d'internet s'est élevé à 2 378 € (hébergement 278 €, réalisation des rubriques 2 100 €) contre 1 064 € en 2015 (hébergement 337 €, réalisation des rubriques 727 €) contre 1 899 € en 2014 (hébergement 444 €, réalisation des rubriques 1 455 €), 1 675 € en 2013 (hébergement 220 €, réalisation des rubriques 1 455 €) contre 2 392 € en 2012 (hébergement 263 €, réalisation des rubriques 2 129 €) et 2 922 € (hébergement 120 €, réalisation des rubriques 2 802 €) en 2011.
- Le MEDDE héberge toujours gratuitement le site de l'association. Parallèlement, des espaces à coûts réduits servent d'hébergement à quelques outils et à des espaces de téléchargements. Un espace est dédié au Pack ressources LGV. Le coût de l'espace internet ouvert pour l'UAFGC est intégralement remboursé par l'Union.



- Les honoraires se sont élevés à 2 640 € contre 2 520 € en 2015, 2 280 en 2014, 2 720 € en 2013, 4 635 € en 2012 et 4 581 € en 2011. Le commissaire aux comptes n'intervient plus depuis l'exercice 2013.
- Aucune lettre papier n'a été éditée en 2016. À compter du 1er juin 2016, une newsletter sur l'actualité de Planète-TP est consultable à l'adresse : www.asco-tp.fr/newsletter/.
- Les frais de déplacements et de représentations se sont élevés à 3 898,71 € contre 1 522 € en 2015, 1 469 € en 2014, 1 731 € en 2013, 1 354 € en 2012 et 2 886 € en 2011. Certaines années, des déplacements sont pris en charge par la profession).
- Les Indemnités et les cotisations AGESEA se sont élevées à 22 092,78 € contre 10 741 € en 2015, 11 044 € en 2014, 4 164 € en 2014, 4 232 € en 2012 et 4 297€ en 2011.

- L'exercice 2016 est équilibré contre un résultat positif de 10 205 € en 2015, un résultat positif de 5 137 € en 2014, un résultat positif de 8 712 € en 2013, un résultat négatif en 2012 de - 12 139 €, Cet équilibre est principalement dû à la ressource supplémentaire de 20 000 € pour la gestion du projet Pack Ressources LGV (13 800 € en 2015, 13 000 € en 2014).
- Il est important de rappeler que les résultats ci-dessus ne prennent pas en compte l'exercice concernant le projet « Pack Ressources LGV » qui est traité à part. En effet toutes les subventions reçues pour ce projet sont obligatoirement utilisées pour celui-ci. Ce projet s'étale sur plusieurs années. Au cours de l'exercice 2016, AscoTP a encaissé 230 000 € de subventions et dépensé 203 399 € (en 2015, 109 283 € de subventions et dépenses de 184 607 €). Le reste des fonds dédiés au projet sont de 233 541 € en fin d'exercice 2016. Il reste encore à recevoir 10 000 € du CCCA-BTP dans le cadre des subventions déjà accordées. En 2016, COSEA a apporté 150 000 € et le CCCA-BTP 40 000 €. Un tableau ci-dessous présente différents chiffres financiers du projet depuis 2012

Projet « Pack ressources : construction d'une LGV »

	Année 2012	Année 2013	Année 2014	Année 2015	Année 2016	Total
Subvention MEN	150 000,00 €		150 000,00 €			300 000,00 €
Subv. Fondation BTP PLUS			140 000,00 €	74 883,00 €		214 883,00 €
Subvention EFB		5 000,00 €		10 000,00 €		15 000,00 €
Subv. Fédération SCOP BTP		3 000,00 €				3 000,00 €
Subv. FNTF et AGFASTP			20 000,00 €	20 000,00 €	40 000,00 €	40 000,00 €
Subvention ASCO-TP			5 000,00 €			5 000,00 €
Vinci 2015 / COSEA 2016				4 400,00 €	150 000,00 €	154 400,00 €
Subvention CCCA-BTP					40 000,00 €	40 000,00 €
Total =	150 000,00 €	8 000,00 €	315 000,00 €	109 283,00 €	230 000 00 €	812 283,00 €
Prestataires (jeu sérieux..)			-123 708,00 €	-149 732,94 €	-138 079,38 €	-411 520,32 €
Assistance AMO			-11 971,32 €	-10 800,00 €	-14 352,00 €	-37 123,32 €
Logistique (déplacements...)	-3 789,86 €	-9 609,84 €	-13 478,92 €	-10 274,26 €	-10 369,87 €	-47 522,75 €
Droits d'auteurs (enseignants)			-15 177,50 €		-20 597,62 €	-35 775,12 €
ASCO-TP (porteur du projet)			-13 000,00 €	-13 800,00 €	-20 000,00 €	-46 800,00 €
Total =	-3 789,86 €	-9 609,84 €	-177 335,74 €	-184 607,20 €	-203 398,87 €	-578 741,51 €

Au 31/12/2015 : Reste en fonds dédiés = 233 541,49 €

Tableau récapitulatif

Budget 2016

ASCO-TP : Compte de résultat 2016 avec rappel 2015		
<i>ASCO-TP (hors action LGV)</i>	Année 2016	Année 2015
Produits d'exploitation	44 344	42 336
Produits exceptionnels		
Charges d'exploitation	46 675	35 233
Charges impôts	542	749
Résultat d'exploitation	-2 873	6 354
Résultat financier	2 873	3 851
Résultat de l'exercice	0	10 205

ASCO-TP : Bilan simplifié		
<i>ASCO-TP (hors action LGV)</i>	Au 31-12 2016	Au 31-12 2015
ACTIF		
Immobilisation	2 925	3 911
Créances		
Charges constatées d'avance	925	702
Placement et disponibilités	260 179	226 982
Total	264 029	231 595
PASSIF		
Fond propres ASCO-TP	207 815	210 021
Provision		
Dettes Fournisseurs	56 214	21 574
Produits constatés d'avance		
Total	264 029	231 595

Action « Pack Ressources LGV »				
<i>Projet de 2012 à 2017</i>	Année 2016	Année 2015	Année 2014	Année 2013
Subventions reçues	230 000	109 283	315 000	8 000
Report Fonds dédiés (année antérieure)	206 940	282 265	144 600	146 210
Charges d'exploitation	203 399	184 608	177 336	9 610
Reste en fonds dédiés	233 541	206 940	282 265	144 600