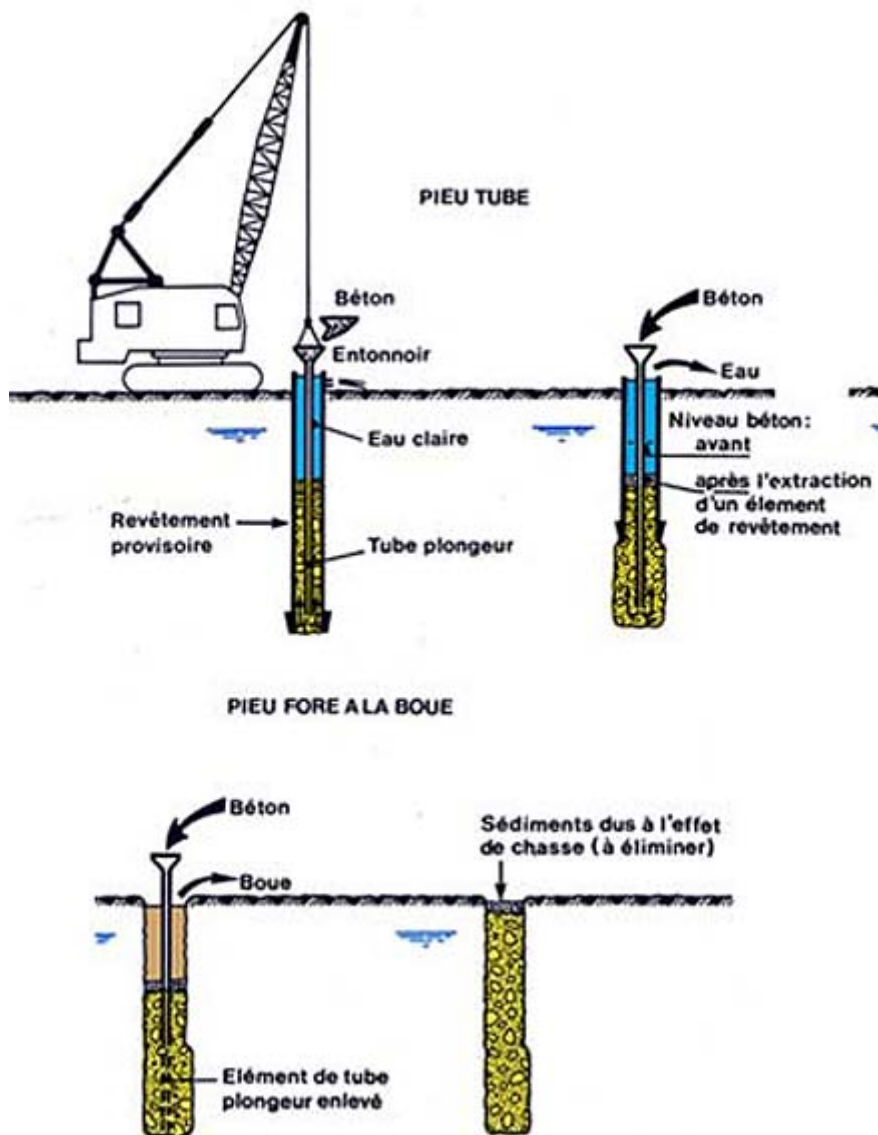


## Bétonnage d'un pieu au tube plongeur



### Modes opératoires

#### Pieu tubé :

Le rôle du tube est d'éviter l'éboulement du terrain dans le trou de forage.

#### Pieu foré à la boue :

La boue envoyée au fond du forage forme un « cake » dont la surface extérieure en contact avec le terrain est imperméable. Cette boue exerce une surpression qui maintient le terrain et l'empêche de s'ébouler dans le trou de forage.