

# L'EAU DANS LA VILLE

Du XIX<sup>e</sup> au XXI<sup>e</sup> siècle

Livret enfant



  
VILLE DE  
**PARIS**

L'eau. Un service public

 eau  
de Paris



# Bienvenue dans l'exposition

L'eau dans la ville,  
du XIX<sup>e</sup> au XXI<sup>e</sup> siècle



Ici, tu découvriras l'histoire des fontaines parisiennes, vieille de 150 ans, ainsi que les métiers d'Eau de Paris qui t'apporte tous les jours une eau d'excellente qualité. Cette eau constitue une ressource vitale que chacun doit préserver et protéger.

Dans ce livret et au fur à mesure de ta visite, tu trouveras des jeux et des questions. Pour t'aider à y répondre, je te donne quelques indices : il te suffit de me retrouver dans certains endroits de l'exposition pour les trouver. Bonne chance et rendez-vous en dernière page pour les solutions\* !

# Ton parcours est constitué des 5 étapes suivantes

**1** La Wallace, la reine  
des fontaines !

**2** D'où vient mon eau ?

**3** Richard Wallace,  
bienfaiteur de Paris

**4** Des fontaines pour tous  
les goûts

**5** Économiser et préserver l'eau :  
ça s'apprend !



# La Wallace, la reine des fontaines !

En 2018, nous avons fêté les 200 ans de la naissance de Sir Richard Wallace, un généreux héritier anglais qui a offert à Paris ses célèbres «fontaines Wallace ». Depuis 1872, ces fontaines font partie du paysage de la capitale.

Tu es sûrement déjà passé devant, mais les connais-tu vraiment ?

L'eau des fontaines Wallace est potable, je peux la boire en toute confiance

VRAI

FAUX



1 Observe la fontaine Wallace et retrouve les détails aquatiques qui y sont représentés grâce aux indices ci-dessous



1. C \_ \_ \_ \_ \_ S

**Indice** Tu les ramasses sur la plage.

2. T \_ \_ \_ \_ \_ T

**Indice** Poséidon et le roi Triton le tiennent dans leur main.

3. E \_ \_ \_ \_ \_ S

**Indice** Le poisson en est recouvert.

4. R \_ \_ \_ \_ \_ X

**Indice** Ces grandes tiges vertes entourent les points d'eau.

5. P \_ \_ \_ \_ \_ S

**Indice** Ils sont marins ou d'eau douce.

Le vortex, tourbillon de l'eau

L'œuvre au-dessus de ta tête est un vortex en papier recyclé. Inspirée des techniques de l'origami, elle a été réalisée par l'artiste parisien Junior Fritz Jacquet qui crée des œuvres surprenantes à partir du papier.

# D'où vient mon eau ?

## Film 1 « Du Paris ancien au Paris haussmannien »

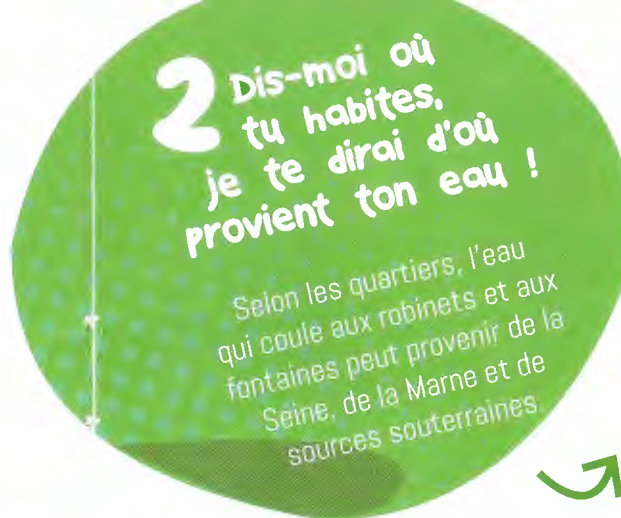
Regarde le film attentivement et complète les phrases avec les mots suivants : SAINE\*, FONTAINES, SOUTERRAIN, BELGRAND, POLLUÉE, QUALITÉ, SEINE

En 1853, le Préfet Haussmann entreprend de grands travaux pour faire de Paris une ville.....

À cette époque les Parisiens allaient chercher l'eau de la..... aux ..... publiques, mais cette eau était très .....

Le préfet Haussmann demande alors à l'ingénieur ..... de trouver des solutions pour fournir une eau de meilleure ..... aux Parisiens.

Ensemble ils vont créer un réseau ..... pour distribuer l'eau de source dans tous les quartiers de Paris mais aussi pour évacuer les eaux usées\*.



**2** Dis-moi où tu habites, je te dirai d'où provient ton eau !

Selon les quartiers, l'eau qui coule aux robinets et aux fontaines peut provenir de la Seine, de la Marne et de sources souterraines.

## Panneau « Une eau distribuée par secteur »

Dans Paris, l'eau est stockée dans des réservoirs et distribuée en fonction du relief de la ville.

Découvre lequel se cache derrière la charade suivante :  
Mon premier est le 5<sup>e</sup> mois de l'année.  
Mon second est un fleuve qui traverse l'Égypte.  
Mon troisième veut dire « à moi ».  
La météo annonce mon quatrième.  
Mon tout est le nom d'un réservoir d'eau parisien !  
.....



Découvre le voyage de l'eau pour arriver jusqu'à chez toi en appuyant sur les boutons de la table 1 !

Tu peux aussi chercher d'où provient l'eau du Pavillon de l'eau qui se trouve dans le 16<sup>e</sup> arrondissement.

Je me trouve dans le ..... arrondissement de Paris.

L'eau que je bois provient de .....  
Elle est acheminée par l'aqueduc de .....  
Elle est traitée dans l'usine de .....  
Elle est stockée dans le réservoir de .....

## Le traitement de l'eau

L'eau du robinet fait partie des aliments les plus contrôlés en France. Avant d'arriver chez les Parisiens et aux fontaines à boire, l'eau est traitée dans les usines ultra modernes d'Eau de Paris et contrôlée au minimum...

**10 fois !**

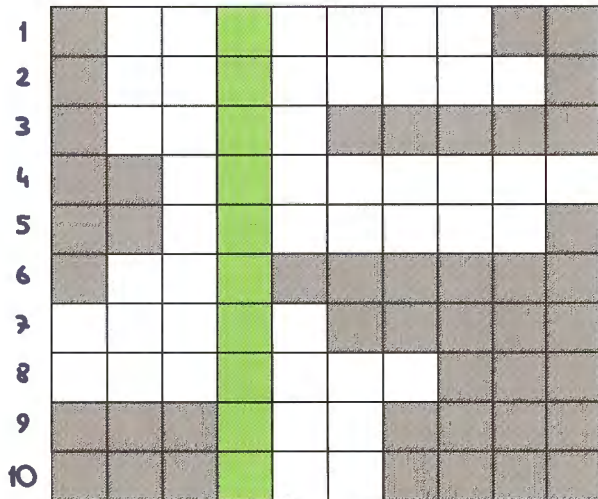


# Sir Richard Wallace, bienfaiteur de Paris

Entre dans la bulle, écoute les confidences de Sir Richard Wallace et lis attentivement les panneaux. Tu découvriras ainsi le nom donné aux quatre femmes présentes sur la fontaine Wallace !



## LE MOT CACHÉ



1. Prénom de Sir Wallace
2. Nombre de fontaines Wallace offertes à la ville de Paris
3. Couleur originale des fontaines Wallace
4. Nom du boulevard sur lequel la première fontaine Wallace fut installée
5. Nom de famille du philanthrope anglais
6. Passion de Richard Wallace
7. Matériau des gobelets attachés aux premières fontaines Wallace
8. Ville de naissance de Richard Wallace
9. On vient la chercher aux fontaines
10. Titre de noblesse anglais attribué à Richard Wallace

## DES FONTAINES POUR TOUS LES GOÛTS !

À Paris l'eau est partout ! Elle circule sous tes pieds à travers des milliers de kilomètres de tuyaux pour arriver chez toi et aux 1200 points d'eau potable de la ville ! Depuis l'époque de Wallace, de nouveaux modèles de fontaines ont fait leur apparition dans Paris. De différentes formes et tailles, elles offrent à tous les passants une eau à boire d'excellente qualité.

### Table 2 « Des fontaines accessibles dans tout Paris 24h/24 et 7 j/7 »

Et toi, à quelle(s) fontaine(s) as-tu déjà bu ?

Quelle est ta fontaine préférée ? Pourquoi ?

Et si tu dessinais la fontaine de demain, qui permettra aux Parisiens de boire mais aussi de se rafraîchir en cas de fortes chaleurs ?



Te voici arrivé(e) au bout de ton parcours : l'eau de Paris n'a plus aucun secret pour toi ! Parce que l'eau est l'affaire de tous, teste les connaissances de tes proches avec les jeux du livret. En tant que nouvel expert, n'hésite pas à les aider.

# ECONOMISER ET PRÉSERVER L'EAU : ÇA S'APPREND !

Chacun de nous doit prendre conscience que l'eau est une ressource précieuse. Nous devons l'économiser en adoptant chaque jour des gestes simples et en restant attentif !

## Quelques écogestes à adopter

Complète les phrases avec les mots suivants :

**gobelet - écologique - dents - douche - robinet - santé - eau**

Je prends une ..... plutôt qu'un bain pour ne pas consommer trop d'.....  
L'eau du ..... est plus..... car elle n'est pas mise en bouteille et ne produit donc pas de déchets plastiques. De plus, son transport n'est pas polluant car elle arrive chez toi directement au robinet.

Dans l'eau du robinet il y a du calcium, du magnésium. Ces minéraux sont indispensables à notre corps et à notre .....

C'est pourquoi l'eau du robinet peut être consommée par tous, y compris les personnes âgées, les femmes enceintes et les enfants.

Quand je me brosse les..... j'utilise un ..... pour me rincer la bouche (plutôt que de laisser le robinet ouvert !)

## Que sais-tu sur ton eau ?

- a. L'eau distribuée à Paris provient uniquement de la Seine et de la Marne. **V**  **F**
- b. Il existe à Paris des fontaines qui distribuent gratuitement de l'eau pétillante. **V**  **F**
- c. L'eau des fontaines à boire est la même que celle que l'on trouve aux robinets des immeubles parisiens. **V**  **F**

## Définitions

**Eau potable** : une eau que l'on peut boire sans risque pour la santé.

**Origami** : l'art du pliage de papier, originaire du Japon.

**Ville saine** : une ville avec de bonnes conditions de vie et d'hygiène.

**Eaux usées** : les eaux après utilisation. Généralement, ces eaux sont acheminées par les égouts jusqu'à une station d'épuration où elles sont traitées avant d'être rendues au milieu naturel.

## Solutions

Pages 4-5

**I. La Wallace, la reine des fontaines !**

a. VRAI

b. 1. Coquillages - 2. Trident - 3. Écailles - 4. Roseaux - 5. Poissons

Pages 6-7

**II. D'où vient mon eau ?**

**Film 1 « Du Paris ancien au Paris haussmannien »**

saine - Seine - fontaines - polluée - Belgrand - qualité - souterrain  
« Une eau distribuée par secteur »

Réponse : Ménilmontant (Mai-Nil-mon-temps)

Page 8

**III. Sir Richard Wallace,**

**bienfaiteur de Paris**

« Le mot caché » : est CARIATIDES

1	R	I	C	H	A	R	D		
2	Q	U	A	R	A	N	T	E	
3	V	E	R	T					
4	V	I	L	L	E	T	T	E	
5	W	A	L	L	A	C	E		
6	A	R	T						
7	E	T	A	I	N				
8	L	O	N	D	R	E	S		
9			E	A	U				
10			S	I	R				

Page 10

**IV. Economiser et préserver l'eau : ça s'apprend !**

**Quelques écogestes à adopter**

Je prends une douche plutôt qu'un bain pour ne pas consommer trop d'eau  
L'eau du robinet est plus écologique car elle n'est pas mise en bouteille et ne produit donc pas de déchets plastiques. De plus, son transport n'est pas polluant car elle arrive chez toi directement au robinet.

Dans l'eau du robinet il y a du calcium, du magnésium. Ces minéraux sont indispensables à notre corps et à notre santé. C'est pourquoi l'eau du robinet peut être consommée par tous. Y compris les personnes âgées, les femmes enceintes et les enfants.

Quand je me brosse les dents j'utilise un gobelet pour me rincer la bouche (plutôt que de laisser le robinet ouvert !)

**Que sais-tu sur ton eau ?**

- a. FAUX  
La moitié de l'eau distribuée provient d'eaux souterraines captées dans différents lieux en île de France, en Bourgogne et en Normandie.
- b. VRAI
- c. VRAI  
L'eau qui y coule est bien la même que celle du robinet.

# Eau de Paris au service de l'eau des Parisiens



**Eau de Paris - Pavillon de l'eau**  
77 avenue de Versailles - Paris 16<sup>e</sup>

## Entrée libre

Du mardi au dimanche de 14h00 à 18h00  
Toutes les activités sont gratuites

Renseignements et réservations : 01 42 24 54 02  
ou par e-mail :  
pavillondeleau@eaudeparis.fr  
Plus d'info sur :  
eaudeparis.fr

**E**au de Paris est l'entreprise publique qui fournit de l'eau potable aux Parisiennes et aux Parisiens. Elle transporte l'eau, la rend potable et la distribue dans la capitale. De la source jusqu'à ton robinet, les experts d'Eau de Paris veillent sur l'eau à chaque étape de son parcours. C'est grâce à cette exigence qu'Eau de Paris propose une eau d'excellente qualité, disponible 24 h/24 !

Et parce que l'eau est une ressource naturelle précieuse et fragile, Eau de Paris travaille avec des communes, des agriculteurs et des associations pour la préserver. Au Pavillon de l'Eau (Paris XVI<sup>e</sup>), tout au long de l'année, Eau de Paris accueille écoles, collèges et lycées, organise des expositions et propose des animations. Chaque jour, Eau de Paris encourage chacun, quel que soit son âge, à protéger l'eau, essentielle à la vie, et à bien la consommer.

Retrouve-nous sur  
[www.eaudeparis.fr](http://www.eaudeparis.fr)

Nous suivre sur



L'eau. Un service public



tél. : 0974 506 507  
Appel non surtaxé

[www.eaudeparis.fr](http://www.eaudeparis.fr)

ISO 9001  
ISO 14001  
OHSAS 18001



Eau de Paris est certifiée ISO 9001/2015, ISO 14001/2015 et OHSAS 18001/2007 pour l'ensemble de ses activités liées à la production, au transport et à la distribution de l'eau potable. Eau de Paris a reçu le label égalité au titre de son engagement en faveur de l'égalité femmes-hommes ainsi que le label diversité.