

POUR PLUS D'INFORMATIONS

TÉL : 01 44 13 32 16
FAX : 01 44 13 32 44
www.fntp.fr

Corine LE SCIELLOUR
Directrice Générale Déléguée
lesciellour@fntp.fr

Jean-Philippe DUPEYRON
Chef du service
des affaires économiques
dupeyronjp@fntp.fr

Anne BOUGET
Conjoncture et prévisions
bougeta@fntp.fr

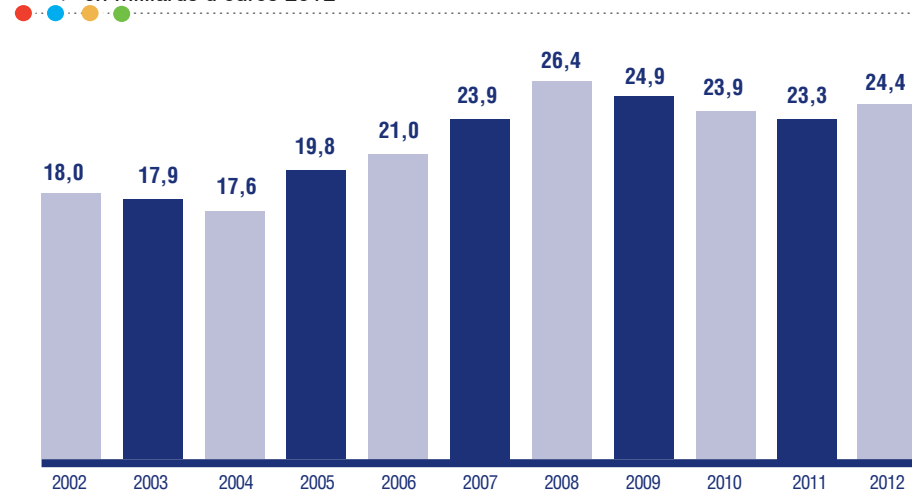
Arnaud LAVALADE
Aménagement du territoire
lavaladea@fntp.fr

Sylvain SIMÉON
Collectivités locales
simeons@fntp.fr

MARCHÉS EXTÉRIEURS

CHIFFRE D'AFFAIRES HORS MÉTROPOLE

-----> en milliards d'euros 2012

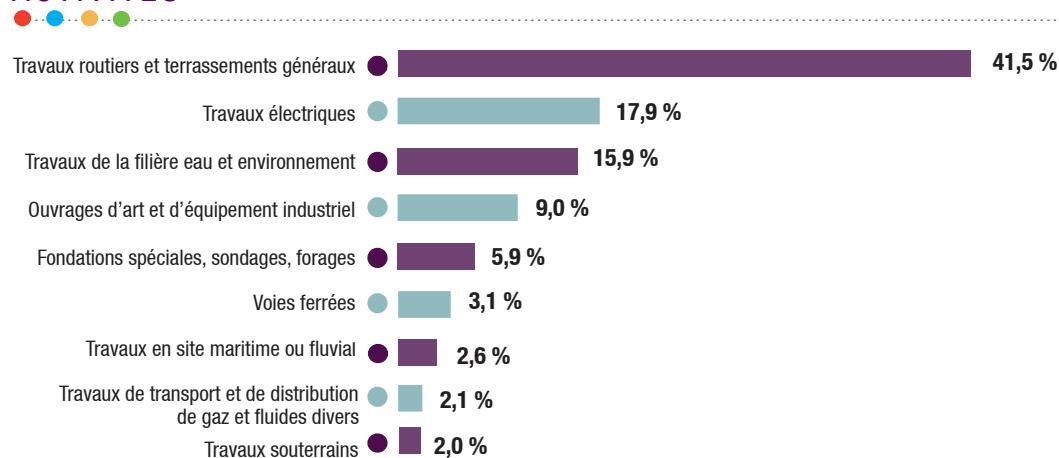


10 PRINCIPAUX CLIENTS

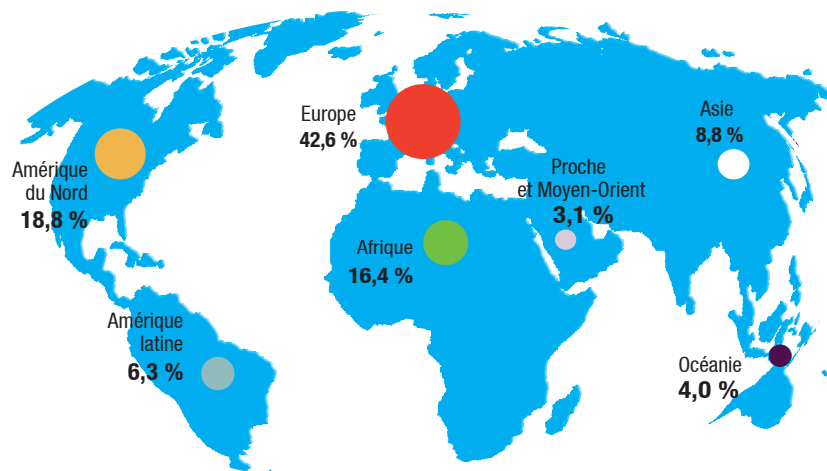
-----> en millions d'euros

1	États-Unis	2 439
2	Allemagne	2 149
3	Canada	1 951
4	Royaume-Uni	1 539
5	Belgique	1 094
6	Hong Kong	771
7	République tchèque	736
8	Pologne	641
9	Suisse	574
10	Espagne	573

ACTIVITÉS



ZONES GÉOGRAPHIQUES



MARCHÉ INTÉRIEUR

Chiffre d'affaires
40,7 Mds euros

Variation 2012/2011
en euros constants
- 2,6 %

7 773 entreprises

256 953 salariés

MARCHÉS EXTÉRIEURS

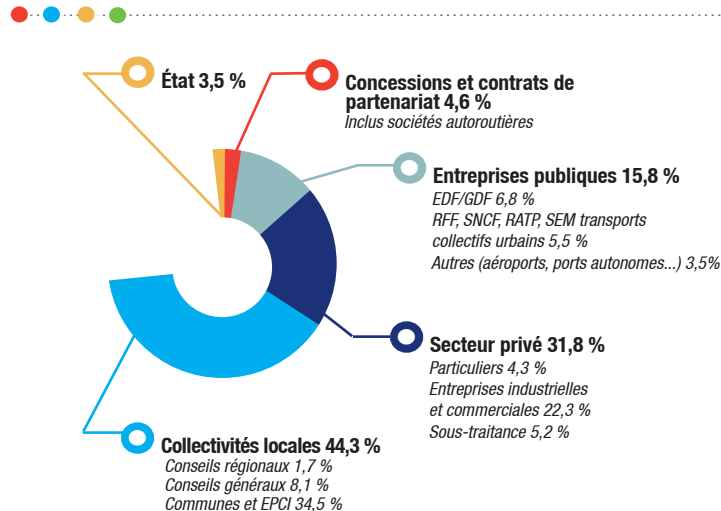
Chiffre d'affaires
24,4 Mds euros

Variation 2012/2011
en euros constants
+ 4,8 %

ACTIVITÉS

	2012 en millions d'euros	2012/2011 constant	part 2012
Travaux routiers	14 997,7	- 1,5 %	36,9 %
Terrassements	6 956,7	3,6 %	17,1 %
Adduction d'eau, assainissement, autres canalisations et installations	6 786,5	- 4,7 %	16,7 %
Travaux électriques	5 570,7	- 0,3 %	13,7 %
Ouvrages d'art et d'équipement industriel	3 369,6	- 4,6 %	8,3 %
Fondations spéciales, sondages, forages	1 142,5	- 16,5 %	2,8 %
Voies ferrées	912,0	- 1,6 %	2,2 %
Travaux souterrains	457,5	- 38,3 %	1,1 %
Travaux en site maritime ou fluvial	389,7	- 8,2 %	1,0 %
Travaux de génie agricole	81,9	- 17,6 %	0,2 %
Ensemble	40 664,8	- 2,6 %	100,0 %

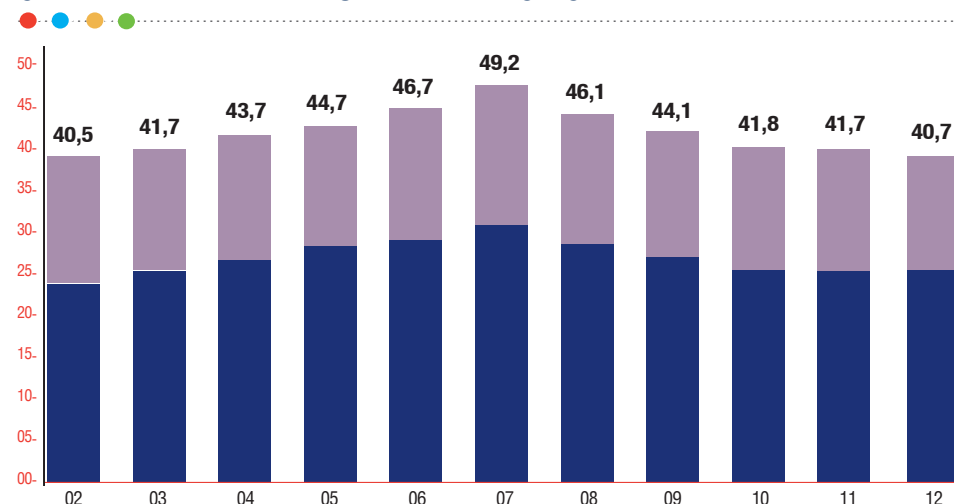
CLIENTS



	2012 en millions d'euros	part 2012
État	1 402	3,5 %
Collectivités locales	18 012	44,3 %
Secteur privé	12 939	31,8 %
Entreprises publiques	6 437	15,8 %
Concessions et contrats de partenariat (inclus stés autoroutières)	1 875	4,6 %
Ensemble	40 665	100,0 %

CHIFFRE D'AFFAIRES EN MÉTROPOLE

-----> en milliards d'euros 2012

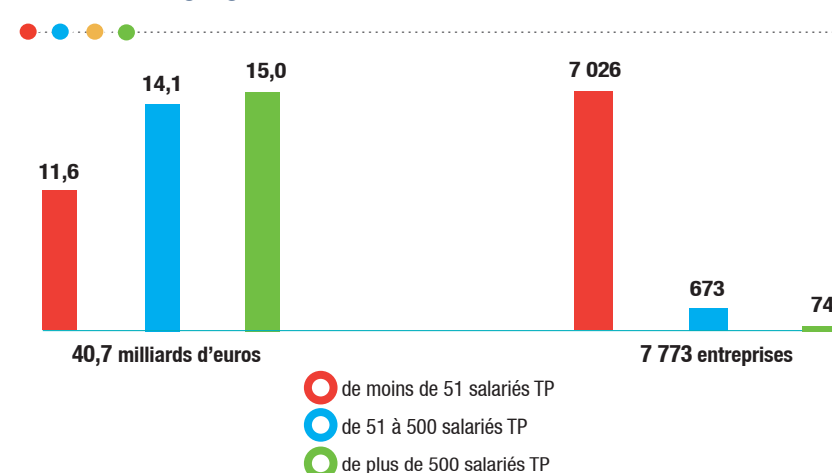


RÉGIONS

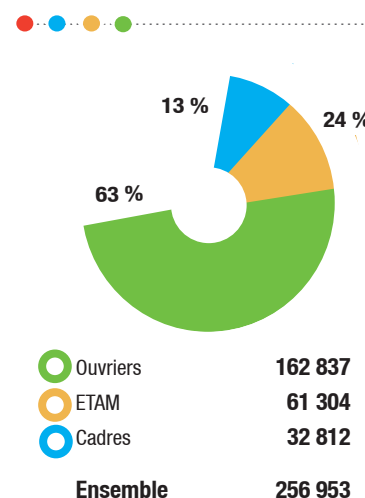
-----> en millions d'euros

Région	2012	2012/2011 constant
Ile-de-France	7 092,3	- 10,2 %
Rhône-Alpes	4 908,2	- 3,9 %
PACA	3 927,9	0,7 %
Aquitaine	2 224,8	- 0,6 %
Nord - Pas-de-Calais	2 192,8	- 5,3 %
Pays de la Loire	2 080,8	- 2,5 %
Languedoc-Roussillon	1 849,4	4,7 %
Bretagne	1 827,7	5,4 %
Midi-Pyrénées	1 784,1	- 8,4 %
Lorraine	1 667,0	2,6 %
Poitou-Charentes	1 549,1	40,6 %
Centre	1 509,5	0,0 %
Haute-Normandie	1 298,5	2,6 %
Picardie	1 023,3	- 7,2 %
Alsace	983,7	- 11,6 %
Basse-Normandie	981,0	- 8,3 %
Bourgogne	974,2	+ 3,3 %
Auvergne	903,6	0,1 %
Champagne-Ardenne	850,6	- 9,3 %
Franche-Comté	660,2	- 5,9 %
Limousin	376,1	- 15,2 %
France entière	40 664,8	- 2,6 %

ENTREPRISES



SALARIES





www.fntp.fr



3 rue de Berri - 75008 Paris
Tél. 01 44 13 31 44 - Fax 01 45 61 04 47
contact : infos@fntp.fr

LES
TRAVAUX PUBLICS



en
2012