

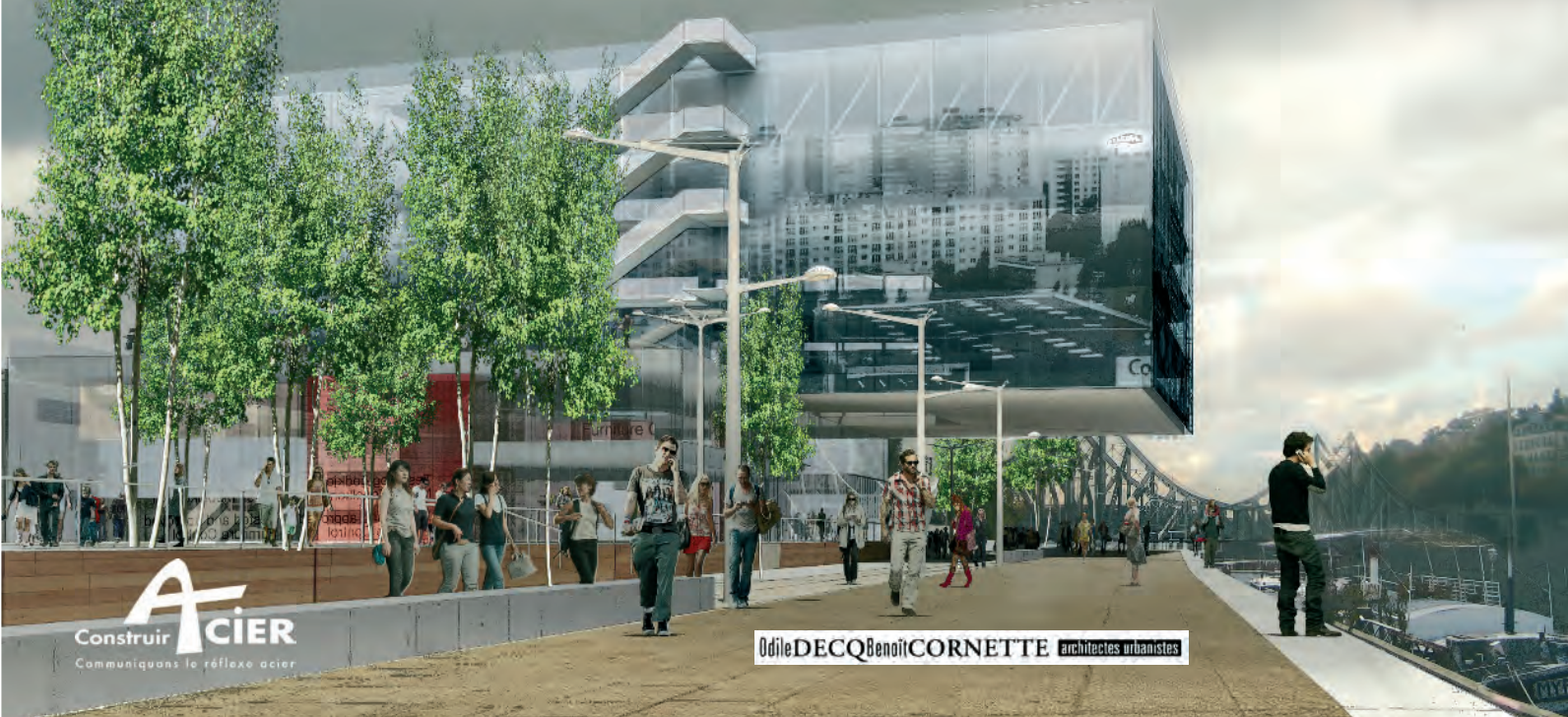
Visite de chantier

Mercredi 25 avril 2012

Pavillon 8 – Lyon Confluence

Écriture architecturale, vocabulaire constructif

Métalangage de l'acier



Construire A CIER
Communiquons le réflexe acier

Odile DECQ Benoît CORNETTE architectes urbanistes

Pavillon 8 – Lyon Confluence



Maîtrise d'ouvrage :

SCI Polygone Confluent

Architecte :

Odile Decq Benoit Cornette

BET Structures :

Batiserf

Charpente métallique :

Renaudat Centre Constructions (mandataire lot clos-couvert)

SMB

Pour construire le siège social de GL events à Lyon-Confluence, Odile Decq réinterprète l'architecture industrielle du Quai Rambaud et le vocabulaire constructif des ponts roulants et des grues.

Constitué de deux parallélépipèdes désaxés mais non totalement perpendiculaires, l'espace du pavillon se déroule autour d'un atrium intérieur. Les planchers successifs, depuis le niveau inférieur – niveau du fleuve - ouvrent par leur décalage des perspectives sur l'eau. Plus encore, le volume supérieur en porte-à-faux jusqu'en limite du quai, offre la vue panoramique sur le fleuve.

Portés sur trois poteaux/pylônes contenant un escalier pour l'un, et les ascenseurs pour les autres, les plateaux du volume supérieur sont suspendus à une nappe et deux méga poutres tridimensionnelles croisées.

L'acier révèle toute sa puissance dans cet ouvrage singulier que ConstruirAcier vous invite à découvrir le 25 avril prochain.



Quelques chiffres

Charpente métallique :

1 400 tonnes d'acier

4 000 heures d'études

40 000 heures de fabrication

4 000 heures de soudage sur site

14 000 m² de surface traitée
en peinture intumescente

Hauteur du bâtiment : **25** m

Longueur du porte-à-faux : **22** m

Programme

8h30 **Accueil des participants aux Docks 40**

9h **Présentation du projet**

Attentes du maître d'ouvrage :

SCI Polygone Confluent représenté par Olivier GINON,
président du groupe GL events

Projet architectural :

ODBC - Odile DECQ, architecte

Conception structurelle :

Batiserf - Philippe CLEMENT et Cécile PLUMIER

Réalisation de la charpente métallique :

Renaudat Centre Constructions - Jean-Pierre PICHARD
SMB - Florian MITTEAU

10h30 **Visite du chantier**

11h30 **Cocktail de clôture**

Plan d'accès

40 Quai Rambaud
69002 Lyon

Tram T1 Montrochet

Bus 91
navette presqu'île,
arrêt Confluence
La Sucrière

Parking gratuit
en face de la Sucrière



Inscription obligatoire - Nombre de places limité
Port de chaussures de sécurité ou de chaussures adaptées obligatoire

Construir ACIER
Communiquons le réalisme acier

Contact : Laure Delaporte – tél. : 01 55 23 02 32
visitepavillon8@construiracier.fr
ConstruirAcier - 20 rue Jean Jaurès - 92800 Puteaux
Tél : 01 55 23 02 30 - Fax : 01 46 92 05 28
www.construiracier.fr

Visite de chantier

Mercredi 25 avril 2012

Pavillon 8 – Lyon Confluence

BULLETIN D'INSCRIPTION

Bulletin à retourner à ConstruirAcier avant le 20 avril 2012

Inscription obligatoire - Nombre de places limité

Par courrier (adresse au dos) - Par fax : 01 46 92 05 28 - Par e-mail : visitepavillon8@construiracier.fr



Société :

Adresse :

.....

Tél : Fax :

PARTICIPANTS

Nom Prénom Fonction E-mail.....

.....

.....

.....

.....

.....

Port de chaussures de sécurité ou de chaussures adaptées obligatoire



ConstruirAcier
20 rue Jean Jaurès
92800 PUTEAUX