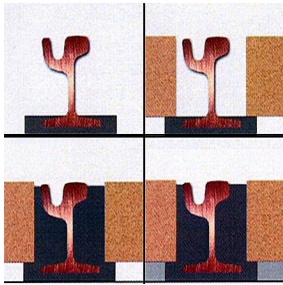


Pose SRV



Pose SRV (Pose Simultanée Revêtement et Voie)

Il s'agit d'une pose de voie en rail enrobé dans laquelle le coulage du produit résilient est réalisé en deux étapes pour pouvoir mettre en place simultanément le rail et le revêtement préfabriqué .

Intérêt de la méthode :

- La pose de la voie et du revêtement sont réalisés simultanément, réduisant la durée d'intervention sur site et les nuisances pour les riverains.
- Les produits utilisés lors de la mise en oeuvre sur chantier atteignent leur résistance d'utilisation en quelques heures, permettant un enchaînement des phases suivi d'une mise en service immédiate.
- La préfabrication du revêtement permet une mise en oeuvre industrielle.
- Cette pose de voie permet une réduction des coûts de réalisation de 10%.