

## Procédé “Top and Down”

Il s'agit d'un procédé de construction, qui s'est développé il y a une trentaine d'années, pour diminuer les délais de la construction. Sur le terrain à construire, on commence par réaliser les pieux depuis le niveau de la rue, ce qui simplifie l'évacuation des déblais et l'arrivée du béton ou des poutres et armatures.

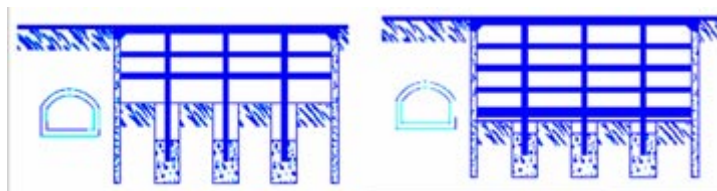
Le bétonnage de ces pieux est arrêté au niveau du futur radier du bâtiment au nième sous-sol. (avec une garde pour le recépage). Puis on procède à la mise en place de colonnes en acier ou en béton préfabriqué qui remontent jusqu'à la surface. Des platines sont fixées sur les têtes de ces pièces sur lesquels on commence la construction des étages pendant qu'on creuse en même temps les sous-sols en taube en réalisant les planchers en descendant. La construction se fait donc en montant et en descendant en même temps, d'où son nom directement importé de l'anglais (top and down).

Dans ce procédé, il est possible de construire en premier le dernier étage au lieu du premier. Mais alors il faut monter progressivement les étages au moyen de batteries de puissants vérins. Ce procédé a l'avantage de pouvoir charger les planchers qui montent de tout ce qu'il faudra pour les équiper plus tard (chauffage, sanitaires, etc.) ce qui simplifie en les diminuant les nombreux mouvements verticaux de matériaux qu'il faut faire pour les équipements.

Ci-dessous, en exemple, construction d'un parking à Levallois (doc. Fayat – Droits réservés)



1 Paroi moulée et poteaux profonds 2 coulage de la dalle du rez-de-chaussée 3 terrassement à -2 et coulage plancher -1



4 Terrassement à -3 et coulage plancher -2 5 terrassement à fond de fouille et coulage radier puis plancher -3



Construction parking Levallois